



Foglight®

发现关键应用的性能问题，改善最终用户体验

- 映射复杂应用的每个层次
- 监控分布式环境的用户体验
- 深入覆盖异构平台整个应用架构
- 开箱即用的全面的 IT 报表
- 大型环境管理的高级功能

Quest Software 的 Foglight 是一种高级应用性能监控方案，可以对影响应用性能的不同 IT 组件进行监控和管理，主动优化系统性能及可用性，避免最终用户受到影响。利用 Foglight，管理人员可以快速发现系统的性能下降并发出报警，启动问题解决机制。

不同于传统方案，Foglight 能在业务和 IT 系统间建立有效关联，管理和改善关键业务应用系统的运行性能。

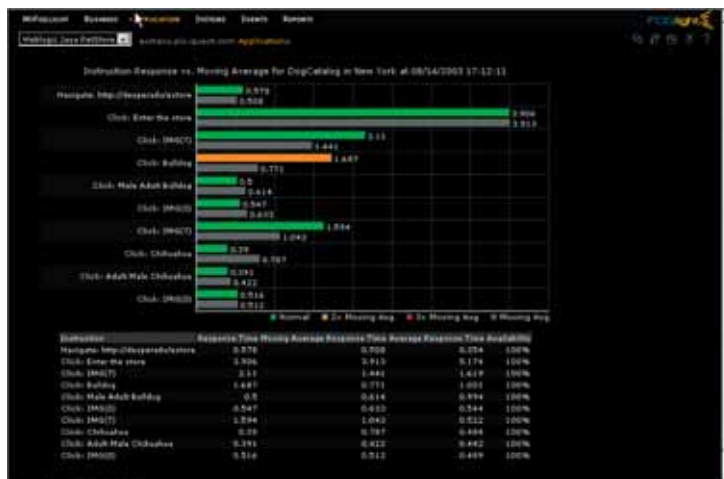
获得实时、关联的应用性能视图

Foglight 采用针对特定 IT 组件的轻型代理，收集应用环境的关键性能信息，包括用户、应用服务器、数据库、操作系统、Web 服务器和网络，全面把握应用的性能状况，加速问题发现和诊断解决过程。

提高 IT 效率

Foglight 可以加快诊断过程，迅速确定最佳的问题解决路线，提高工作效率。问题发生时，相关的管理员可以自动获得报警，赢得足够时间加以处理。另外，可以为 Foglight 增加预定义行为，进一步加快常见性能问题的响应和处理速度。

Foglight 内置了专门的应用管理功能，可以缓解企业对专项管理资源的迫切需求。直观的管理和报表界面，可帮助普通 IT 人员解决更复杂的性能问题。



通过展现业务过程信息查找性能瓶颈。

在此基础上，可进一步分析和显示特定 IT 组件的性能状况。

Foglight®

发现关键应用的性能问题，改善最终用户体验

跨越业务与 IT 之间的鸿沟

关键的企业应用系统，不单是一种平台，也往往是业务的核心。Foglight 的可视化方式，使 IT 及业务人员能一目了然地把握系统状况，有效监控和管理应用及业务流程的性能与可用性。必要时，还能通过预定制报表，查看服务等级，以及底层系统与数据库的性能状况。Foglight 提供的相关数据，既能科学评价 IT 部门的工作成果，也为相关投资提供了直接的依据。Foglight 报表简化了服务等级评价和资源记帐，方便 IT 及业务部门就资源利用进行完善的量化管理。

同时，作为发现、诊断和解决问题的统一工具，Foglight 可以消除推诿和互相指责，加快问题的解决。通过在性能问题和底层 IT 组件间建立有效的关联，Foglight 可以简化诊断过程，快速确定问题根源，提出专家建议并启动问题解决的工作流和协作机制。

主要功能

- 强大的分析报表功能

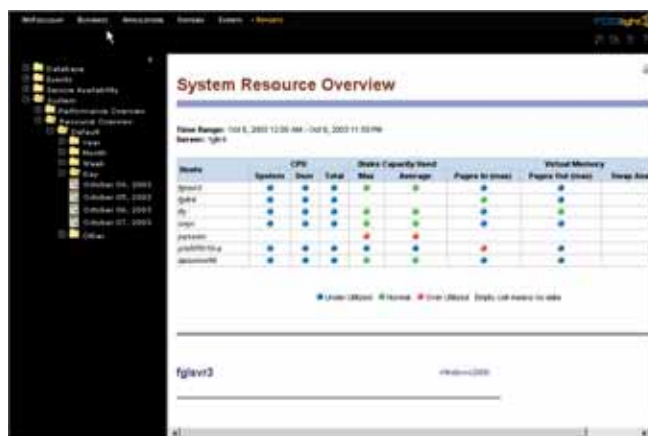
Foglight 允许用户通过 Java GUI 生成预定义报表，或利用内置向导，创建定制报表，统计资源使用及系统、数据库、Web、网络和应用系统的运行状况。

- 服务等级协议 (SLA) 管理

借助 Web 控制台，Foglight 分析性能数据、系统事件和既定服务等级的符合情况，确定是否达到了相应的管理目标，并生成服务等级报告。

- Foglight 交易记录器和回放器 (FTR)

Foglight 可以持续监控 Web 交易，并就响应时间问题发出报警。同时，它还可以实现交易审查，或按需提供性能与可用性信息。Web 交易可，能得以方便记录和集中存储，并在必要时，提交到其它系统，以模拟关键的业务流程。



预定义 Web 报表方便用户方便管理服务等级、应用事件和系统容量。

- **利用现有管理架构**

Foglight 可以与 Micromuse Netcool、Tivoli IT Director、HP OpenView 和其它第三方管理框架集成，通过Foglight管理服务器，向第三方管理控制台发送报警和解决问题所需的相关提示。

Foglight 产品架构

Foglight 管理服务器

Foglight 管理服务器包括智能规则引擎，以及内置的集中化性能数据库，对Foglight代理收集的信息进行关联、分析和储存。Foglight 高级规则引擎可分析并关联来自多服务器的信息，激发日志、传呼或邮件报警、远程程序执行等行为，以及创建帮助台工单，或向第三方管理框架发送报警信息。

Foglight 内置了高性能、免维护的中央数据库，用来收集和存储应用性能数据并生成相关报表。随着时间推移，这些信息会成为容量规划的重要依据。必要时，通过性能数据输出，还可实现更加强大的管理功能。

Foglight 代理 (Agent)

Foglight 代理负责按照预定义的间歇，收集性能数据并发送给 Foglight 服务器，进行存储、分析或报警处理。Foglight 代理运行于被监控的服务器，CPU 和内存占用极少，是一种轻型数据采集方案，对被监控系统和网络流量不会产生影响。

Foglight 内置不同的应用管理模块，结合轻型代理，实现专业的应用、数据库和应用服务器管理。现有模块可实现针对以下商业应用的管理：

- Oracle E-Business Suite
- PeopleSoft
- MySAP.com
- Siebel eBusiness
- BEA WebLogic Server
- IBM WebSphere Server
- Oracle Application Server
- JBoss Application Server
- 包括 Oracle、DB2、SQL Server 和 Sybase 在内的数据库
- Microsoft Exchange

改良的 Web 控制台

Foglight 提供了面向业务的强大 Web 控制台，便于将业务流程与应用架构、代理信息和事件进行关联。可定制的 MyFoglight Web 页面，能够直观显示性能参数、业务进程、应用状态、SLA 达标情况和系统事件。通过 MyFoglight，用户还可访问Foglight 报表。

系统需求

Foglight Management Server

- Microsoft Windows 2000 (SP3),2003 or Solaris 8, 9
- DualProcessor
- 2 GB Memory/3 GB Swap
- 2-4 GB Disk For Installation
- 10-50 GB Disk for Historical Data

被监控主机

客户端软件支持以下平台

- Microsoft Windows 2000 (SP2), Microsoft Windows NT (SP4), Microsoft Windows 2003 包括 Itanium
- Solaris 6, 7, 8, 9, 10
- HP-UX 11, 11i, 11.23 Itanium
- AIX 4.3.3, 5.1, 5.2, 5.3
- Red Hat Enterprise Advanced Server 2.1, 3.0; Red Hat 7.x (Linux 2.4); SuSe 8.0 (Linux 2.4)

Foglight Operations Console

- Solaris 8, Solaris 9, Windows 2000, Windows 2003, Windows XP

Foglight Web Console

- Microsoft Internet Explorer 5.5+ or Netscape 6+ on most platforms



北京东城区东长安街1号东方广场C1办公楼501室
邮编: 100738

电话: (86)-10-85185651

传真: (86)-10-85151322

上海静安区北京西路1701号静安中华大厦2210室
邮编: 200040

电话: (86)-21-62884984/4994

传真: (86)-21-62884974

广州天河区天河北路183号大都会广场1013室
邮编: 510620

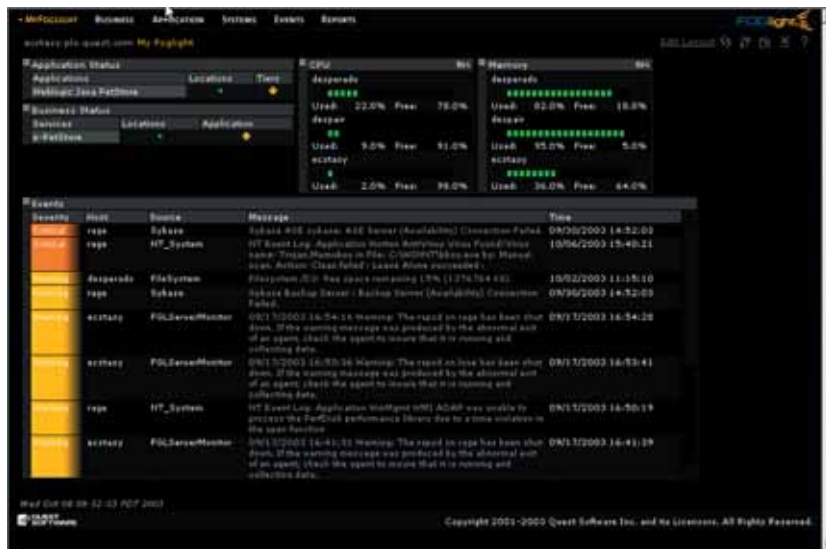
电话: (86)-20-87554820/6920

传真: (86)-20-87554860

e-mail: info.china@quest.com
www.quest.com

Quest 产品的集成化问题诊断和解决功能

Foglight 还可以与 Spotlight® 集成, 实现强大的实时操作系统、数据库、Web 及应用服务器性能诊断和问题解决功能; 或与 Quest Central® 集成, 实现全面的异构数据库管理功能; 集成 PerformaSure®, 实现高效J2EE 性能管理; 或集成 Big Brother®, 将其管理的主机事件集成到 Foglight 控制台。



MyFoglight 为应用管理员提供可定制的 Web 页面, 以查看事件、系统性能、应用状态和业务进程等。

关于 Quest Software, Inc.

Quest Software, Inc. 提供的创新的产品能够帮助企业提高其应用程序、数据库和 Windows 架构的性能和工作效率。通过深入的 IT 运营技能和对最佳 IT 实践的持续关注, Quest Software 帮助全球 50,000 多个客户满足他们对企业 IT 的更高期望。Quest Software 在世界各地设有办事处或分支机构; 其公司网址为: www.quest.com/china

©2006 Quest Software, Inc. 版权所有。Foglight, Quest Central, PerformaSure 和 Big Brother 为 Quest 注册商标。所有其它品牌及产品名称为相关商业标志, 及注册商标的持有者所有。