

# MNSP Console セットアップ手順

# MNSP Console のセットアップ手順 #1

Migrator for Notes to SharePoint (MNSP) Console を利用するには、Console のセットアップが必要です。  
また、MNSP Console の初回起動時にセットアップウィザードが起動されます。

## MNSP Console のセットアップ前に準備すべき情報：

- Notes ID (例えば、user.id) と、そのパスワード
  - SharePoint サイトコレクション管理者権限を持つアカウントと、そのパスワード
- ※ MNSP はマルチ認証 (二次認証) をサポートしていません

MNSP Console をセットアップするには以下のステップを実行します。

### ① MNSP Console のセットアップ #1

- Windows メニューから MNSP Console を起動します
- Migrator for Notes to SharePoint Setup Wizard が開きます
- Welcome to the Quest Migrator for Notes to SharePoint Setup Wizard 画面に遷移します
- [Next] ボタンをクリックし、次へ進めます

### ② MNSP Console のセットアップ #2

- Configure your Notes credentials 画面に遷移します
- Notes ID とパスワードを入力します
- [Next] ボタンをクリックし、次へ進めます

# MNSP Console のセットアップ手順 #2

## ③ MNSP Console のセットアップ #3

- Configure your Repository Database 画面に遷移します
- [I want to create a new Repository Database] を選択します
- [Next] ボタンをクリックし、次へ進めます

## ④ MNSP Console のセットアップ #4

- Create your Repository Database 画面に遷移します
- [This machine] を選択します
- [Create Repository Databases] ボタンをクリックします

## ⑤ MNSP Console のセットアップ #5

- Create Repository Database ウィンドウが開きます
- Create Repository Database ウィンドウで [OK] ボタンをクリックします
- Repository Database Created ウィンドウが開きます
- Repository Database Created ウィンドウで [OK] ボタンをクリックします

## ⑥ MNSP Console のセットアップ #6

- Configure your Repository Database 画面に戻ります
- [Next] ボタンをクリックし、次へ進めます

## ⑦ MNSP Console のセットアップ #7

- Select Notes database discovery type 画面に遷移します
- [Scan for my databases directly] を選択します
- [Next] ボタンをクリックし、次へ進めます

# MNSP Console のセットアップ手順 #3

## ⑧ MNSP Console のセットアップ #8

- Select Notes database directories to be scanned 画面に遷移します
- [Add] ボタンをクリックします

## ⑨ MNSP Console のセットアップ #9

- Define Scan Location ウィンドウが開きます
- Scan Server でスキャン対象の Notes リポジトリを選択します
- [OK] ボタンをクリックします

## ⑩ MNSP Console のセットアップ #10

- Select Notes database directories to be scanned 画面に戻ります
- Server と Path に選択した Notes リポジトリが表示されます
- [Next] ボタンをクリックし、次へ進めます

## ⑪ MNSP Console のセットアップ #11

- Select your Excluded Users 画面に遷移します
- [Add Yourself] ボタンをクリックし、User を追加します
- [Next] ボタンをクリックし、次へ進めます

## ⑫ MNSP Console のセットアップ #12

- Configure your SharePoint connection 画面に遷移します
- [I want to migrate to SharePoint sites using] を選択します
- [SharePoint web services (Office 365 Authentication)] を選択します ※ Microsoft 365 へ移行する場合
- [Next] ボタンをクリックし、次へ進めます

# MNSP Console のセットアップ手順 #4

## ⑬ MNSP Console のセットアップ #13

- Select your SharePoint sites 画面に遷移します
- [Next] ボタンをクリックします

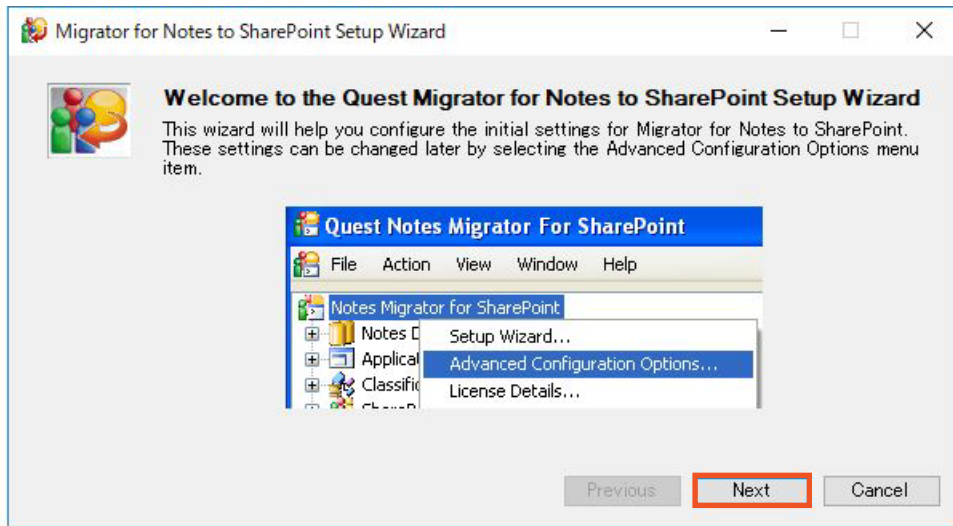
## ⑭ MNSP Console のセットアップ #14

- Congratulations! Migrator for Notes to SharePoint has been configured 画面に遷移します
- [Discover my databases now] を選択します
- [Finish] ボタンをクリックします

## ⑮ MNSP Console のセットアップ #15

- Discovery Database ウィンドウが開きます
- Notes リポジトリのスキャンを実施します
- スキャンが完了した後、MNSP Console が起動します

# MNSP Console のセットアップ #1



1. Migrator for Notes to SharePoint Console の初回起動時にセットアップウィザードが実行されます
2. [Next] ボタンをクリックします

# MNSP Console のセットアップ #2

Migrator for Notes to SharePoint Setup Wizard

**Configure your Notes credentials**

Enter your Notes password. If you would like to use the Notes configuration settings from a Notes.INI file other than the default, select it below.

You are currently configured to use the following Notes ID:

Notes ID:

Enter the password for this Notes ID:

Password:

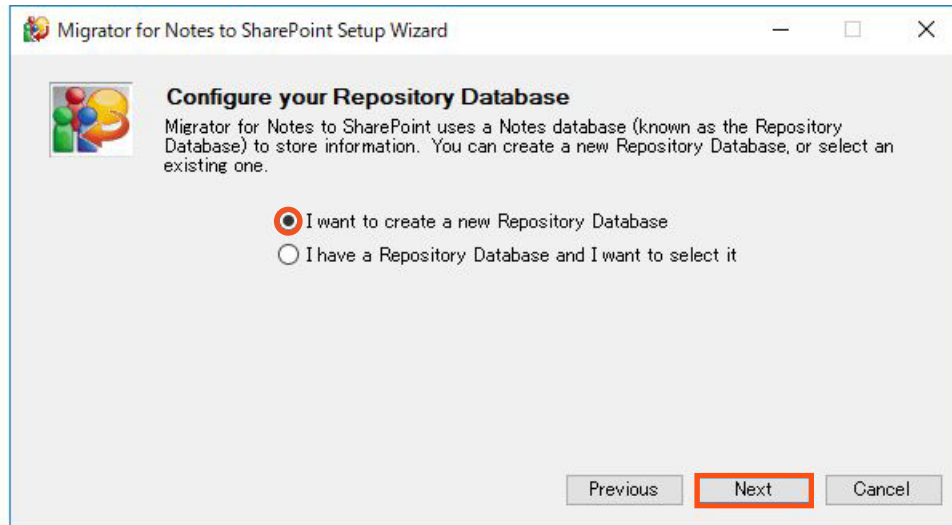
If you want to use a Notes.INI file other than the default, select it here:

Notes.INI:

3. Notes ID とパスワードを入力します

4. [Next] ボタンをクリックします

# MNSP Console のセットアップ #3

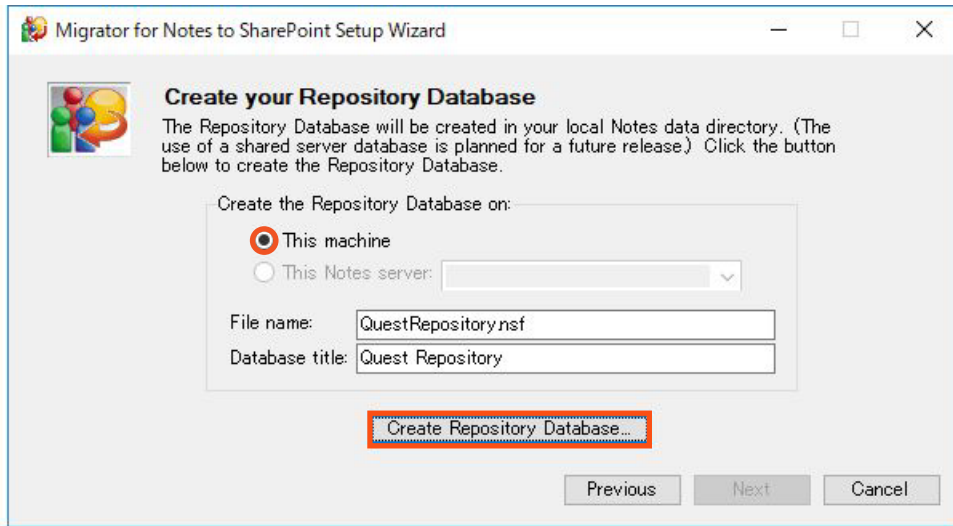


5. [I want to create a new Repository Database] を選択します

6. [Next] ボタンをクリックします

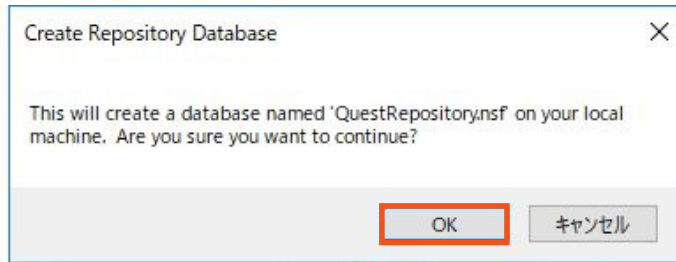


# MNSP Console のセットアップ #4

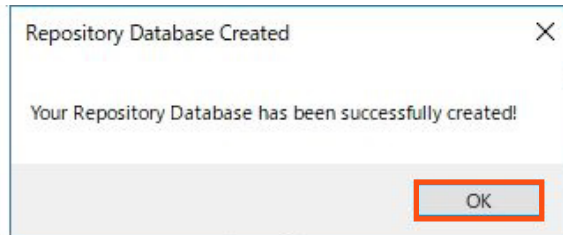


7. [This machine] を選択します
8. [Create Repository Database] ボタンをクリックします

# MNSP Console のセットアップ #5

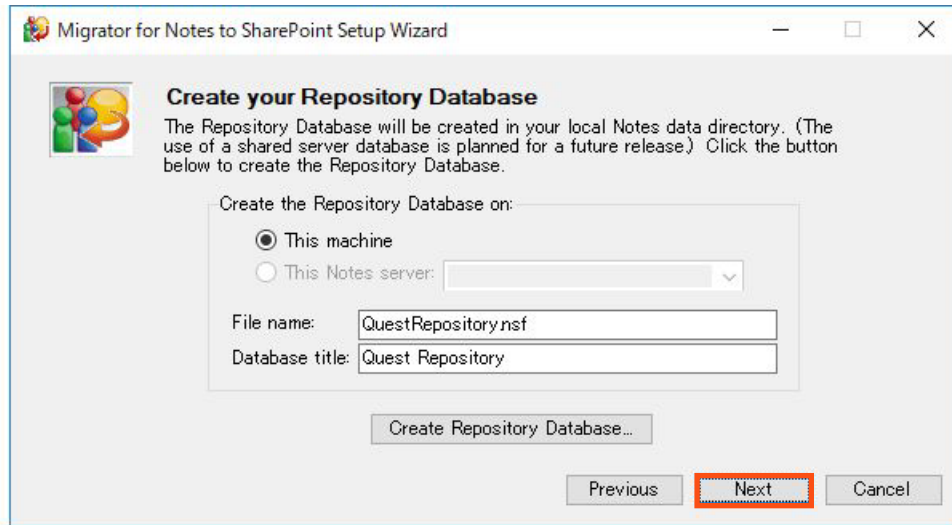


9. [OK] ボタンをクリックします



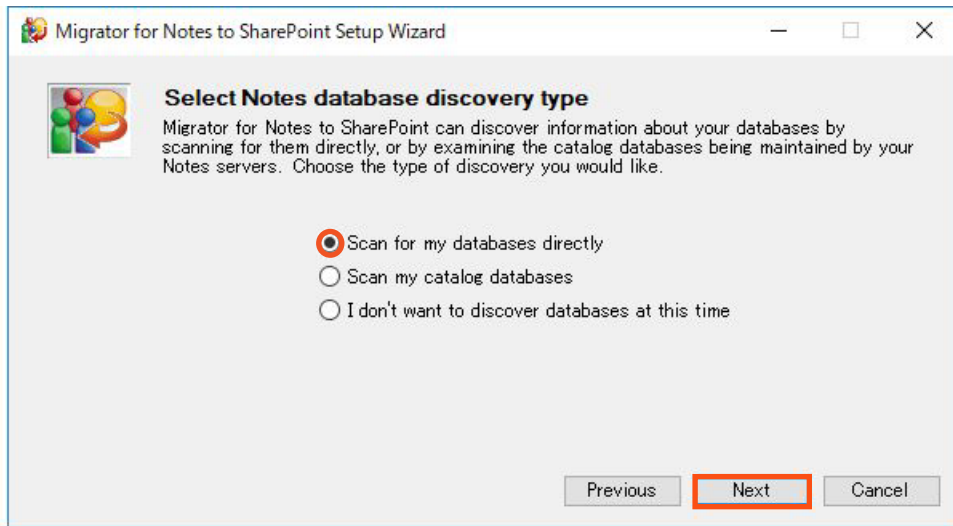
10. [OK] ボタンをクリックします

# MNSP Console のセットアップ #6



11. [Next] ボタンをクリックします

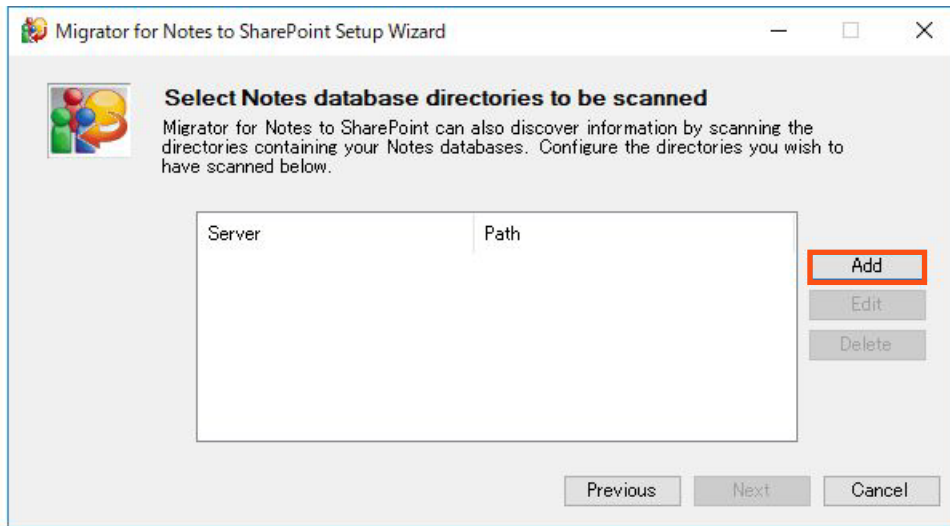
# MNSP Console のセットアップ #7



12. [Scan for my databases directly] を選択します

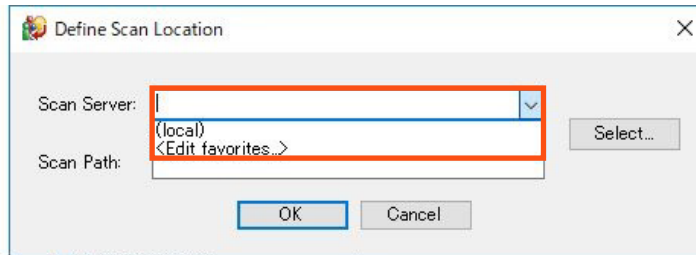
13. [Next] ボタンをクリックします

# MNSP Console のセットアップ #8

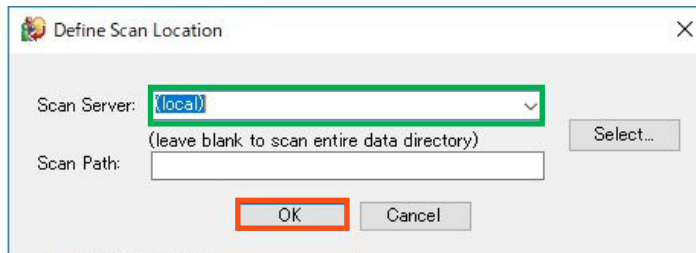


14. [Add] ボタンをクリックします

# MNSP Console のセットアップ #9

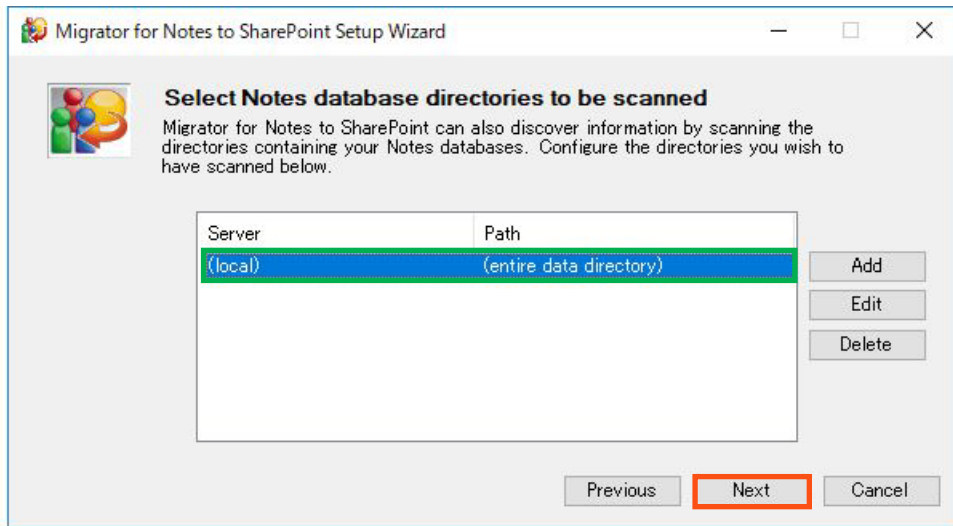


15. Scan Server でスキャン対象の Notes リポジトリを選択します



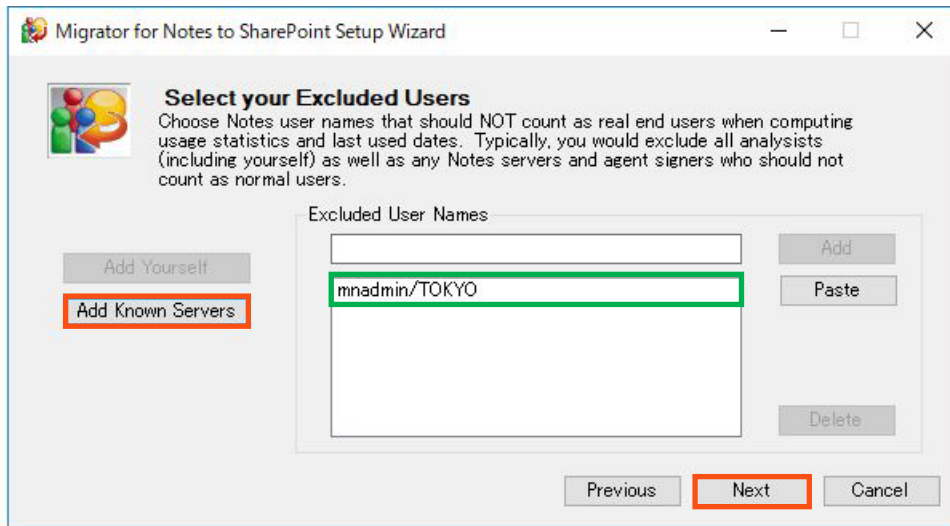
16. [OK] ボタンをクリックします

# MNSP Console のセットアップ #10



17. [Next] ボタンをクリックします

# MNSP Console のセットアップ #11



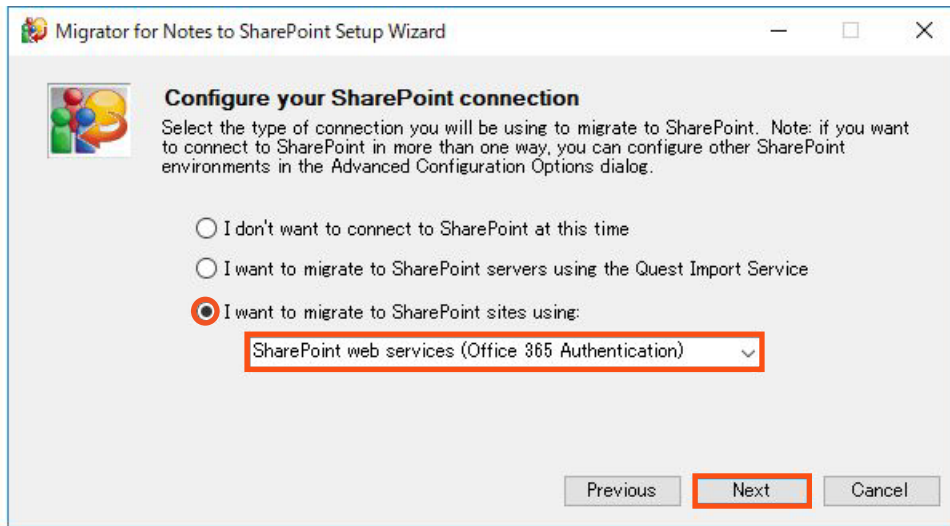
18. [Add Known Servers] をクリックします

19. Notes ユーザーが追加されます

20. [Next] ボタンをクリックします

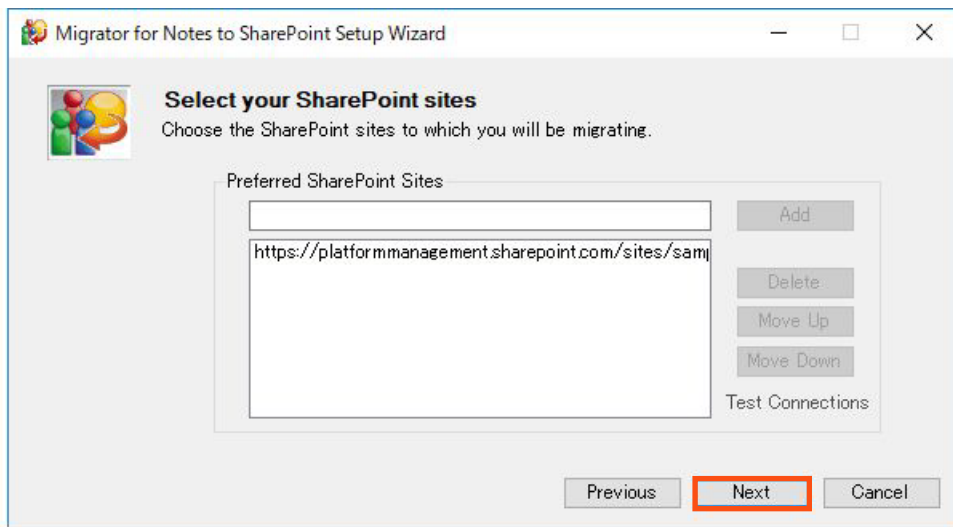


# MNSP Console のセットアップ #12



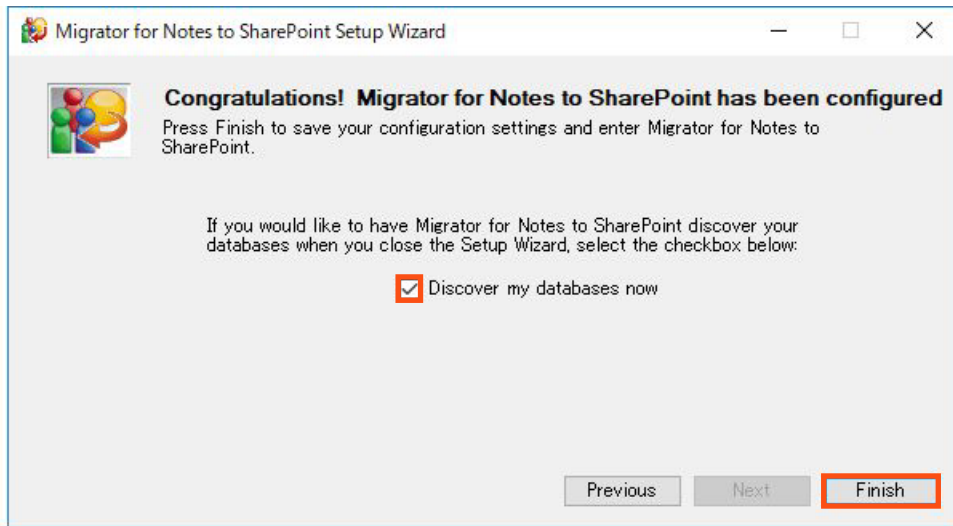
21. [I want to migrate to SharePoint sites using] を選択します
22. [SharePoint web services (Office 365 Authentication)] を選択します
23. [Next] ボタンをクリックします

# MNSP Console のセットアップ #13



24. [Next] ボタンをクリックします

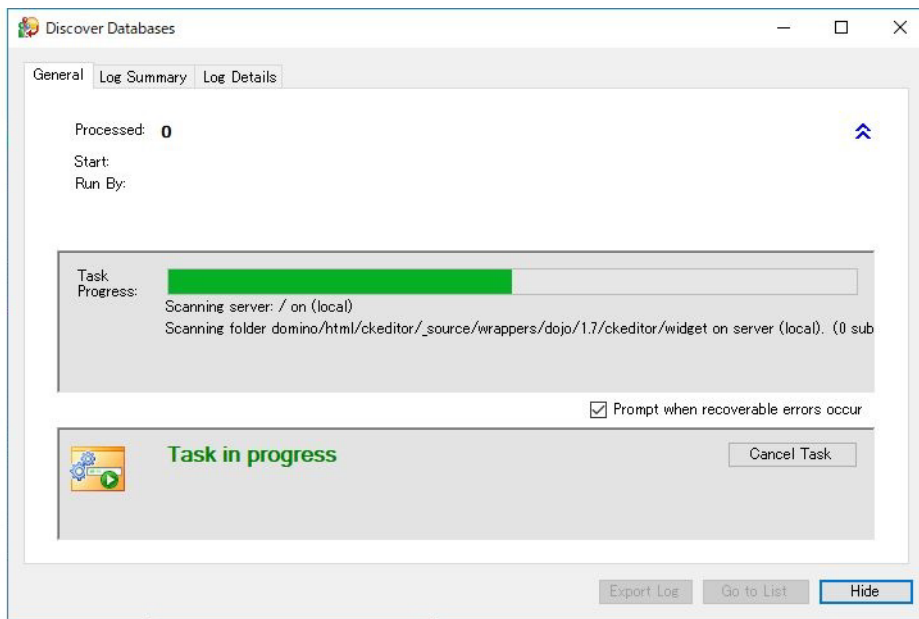
# MNSP Console のセットアップ #14



25. [Discover my databases now] を選択します

26. [Finish] ボタンをクリックします

# MNSP Console のセットアップ #15



27. Notes リポジトリのスキャンが完了するまで、しばらく待ちます