

Foglight for SQL Server

针对虚拟化数据库和非虚拟化数据库进行全面的性能监控、诊断和分析

无论是物理数据库、虚拟数据库，还是结合使用这两种数据库，保持数据库的卓越性能对确保业务连续性至关重要。因此，数据库管理员(DBA)需要清晰、即时了解性能指标。理想情况下，他们需要无人值守的24x7数据收集和自动警报功能。

遗憾的是，大多数本地数据库监控工具都不提供这些功能。许多工具甚至可能对系统造成影响，从而增加性能问题。

Foglight for SQL Server为数据库管理员提供了所需的说明，以便他们轻松、快速地检测、诊断和解决性能问题并生成报告 - 无论问题的发生位置、时间和方式为何。

Foglight通过全面的数据库、存储和虚拟化监控以及高级工作负载分析来确保卓越的数据库性能。这种分析可提供丰富的

信息，与传统收集方法相比，这种方法所造成的影响微乎其微。

Foglight直观、基于Web的界面还使数据库管理员可以一目了然地评估企业级性能。

而且，Foglight for SQL Server只需要一个安装程序便可轻松部署，因此可以立即启动并运行 - 它占用很小的空间，并且不会给受监控主机带来额外的代理程序开销。

主要功能

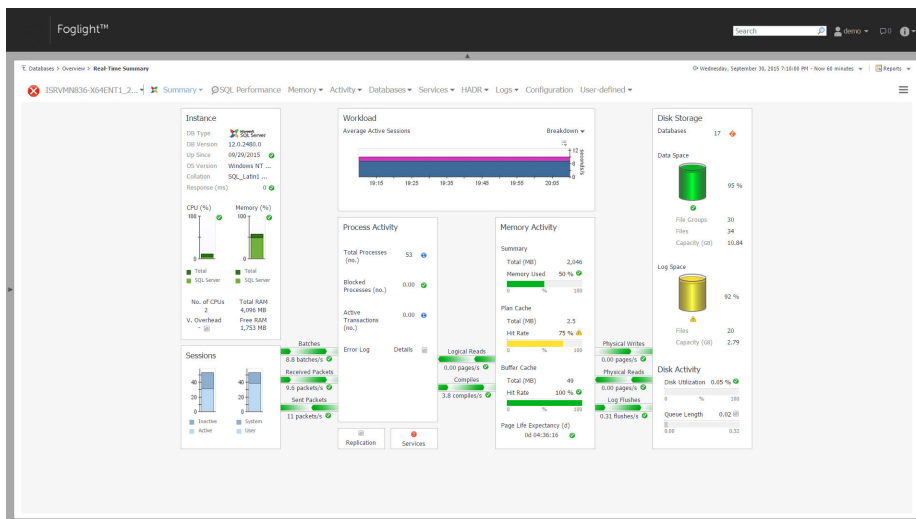
全局视图 - 确定最关键的实例警报，并立即采取措施以解决SQL Server和平台中的性能问题。

SQL性能调查分析功能 - 通过多维深入分析，将粒度数据付诸实践。获取完整的历史会话数据，调查系统中的高流量区

检测、诊断和解决性能问题并生成报告 - 无论问题的发生位置、时间和方式为何。

优势：

- 获得对虚拟化和非虚拟化数据库的实时和历史数据库性能监控。
- 借助基于Web的直观控制面板查看所有数据库。
- 通过多维深入分析和内置的专家建议，更快地诊断和解决问题。
- 通过准确的警报主动处理业务关键性能问题。
- 体验简化的安装、部署和管理，对数据库没有安装要求。



直观的控制板提供虚拟化和非虚拟化数据库的完整视图，使您可以更快地诊断并解决问题。

域，并生成有关SQL Server和SQL Server Analysis Services的报告。

多维SQL工作负载深入分析 - 追溯到数据立方体层面，以查看数据的每个维度，包括用户、程序、SQL语句和会话。

自动化更改跟踪 - 了解对服务器、实例、数据库和方案环境执行更改的时间，并了解应用程序SQL性能降级情况。

比较报告 - 通过将系统配置、执行计划、对象等与历史数据进行比较，快速轻松地识别差异。

锁定分析 - 凭借对阻塞锁情景的历史记录审核，以前所未有的速度解决SQL Server并发问题。

内置智能功能 - 确保仅在违反集成的IntelliProfile基准时，触发警报。

TempDB监控 - 监控TempDB性能指标（包括等待时间），并查看占用TempDB

的所有会话。在TempDB出现存储空间不足时发出警报。

等待状态分析 - 诊断等待统计数据，轻松确定等待发生的位置及事件产生的原因。细化到语句级别查看等待事件数据，以快速解决与资源相关的性能问题。

全面的警报工作流 - 管理警报并为其添加注释、设置中断以及搜索以往的解决方案。

企业就绪体系结构 - 获取可选的Foglight for Databases，来增加灵活性并添加各种体系结构功能，从而降低实施成本，确保快速实现ROI，并快速进行部署和获得价值。

企业级监控 - 通过单一监控实例，监控数百个数据库实例。

低开销 - 通过远程代理程序执行无代理数据收集，以确保对受监控数据库实例增加的CPU开销不超过2 %。

粒度高 - 确保高度完整的数据收集以及以一秒为间隔的频繁收集。收集频率可以根据您的开销要求进行调整。

嵌入式存储库 - 将历史监控数据存储到嵌入式数据库实例中。无需购买或安装额外的数据库实例来存储监控数据。

SQL Server Integration Services (SSIS)和SQL Server Reporting Services (SSRS) - 监控并诊断SSIS和SSRS。

关于QUEST

Quest的宗旨是通过简单的解决方案解决复杂的问题。为实现此宗旨，我们秉持注重卓越产品和优质服务理念，并且追求易于合作这一总体目标。我们的愿景是提供技术来避免在效率与有效性之间做出取舍，从而使您和您的企业可以减少用于IT管理的时间，并将更多时间用于业务创新。

系统要求

支持的SQL SERVER 数据库版本

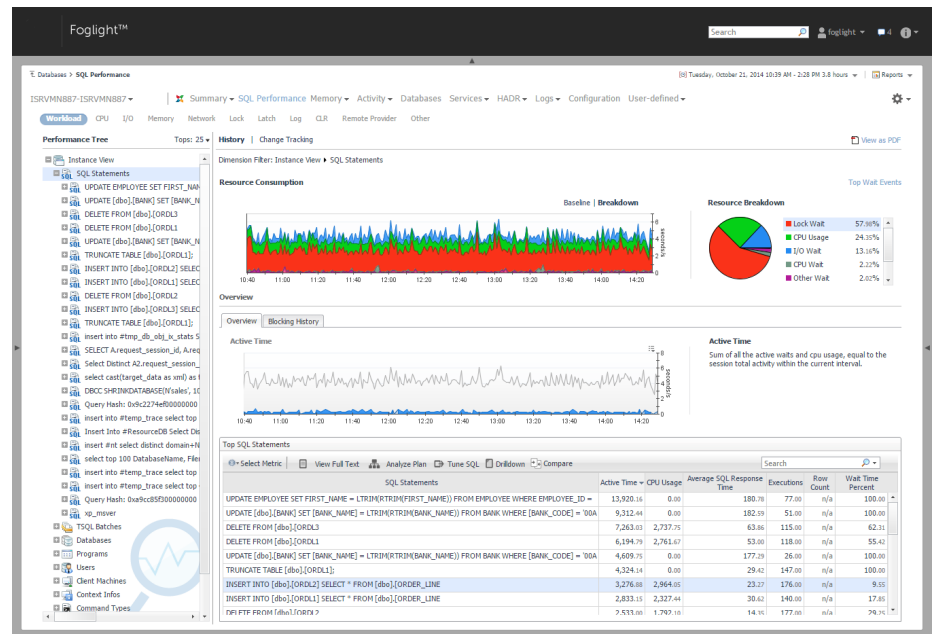
2005到2017

Foglight是一个基于Web的应用程序，支持各种客户端浏览器和数据库服务器平台。

请访问我们的网站，了解有关所支持平台的详细信息。

支持的部署位置

内部部署和云部署



追溯到数据立方体层面，查看工作负载数据的每个维度，包括用户、程序、SQL语句和会话。

Quest

www.quest.com/cn

如果您不在北美洲，可以在我们的网站上找到本地办公室信息。

Quest、Foglight和Quest徽标都是Quest Software Inc.的商标和注册商标。有关Quest标记的完整列表，请访问www.quest.com/legal/trademark-information.aspx。其他所有商标均归其各自所有者所有。

© 2018 Quest Software Inc. 保留所有权利。

DataSheet-Foglight4SQLServer-US-KS-zh_CN-WL-34617

