

Foglight® for Virtualization 企业版

提供面面俱到的直观视图，帮助简化数据中心基础架构的复杂性、降低成本并加快部署速度。

Quest® Foglight® for Virtualization企业版是Quest Predictive Business Continuity解决方案的关键组件，其提供前瞻式IT基础架构优化和企业级数据保护，确保数据中心和云资源实现更高的可用性。

Foglight for Virtualization可以提供全面的洞察力，帮助简化数据中心基础架构的复杂性、降低成本并加快部署速度。全面了解瓶颈、网络流量和带宽，这样可以提前解决问题，避免客户受到影响。

通过虚拟基础架构显著缩短解决问题的平均时间、控制成本并提供卓越性能。利用Foglight for Virtualization企业版，您便拥有了一套强大的解决方案，帮助您将精力放在业务上，而非一些瓶颈问题上。

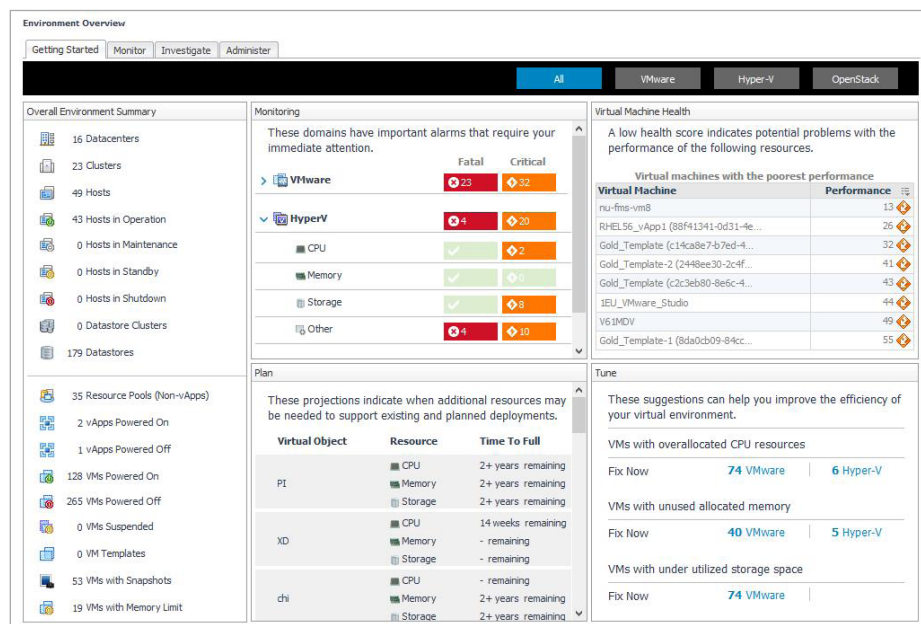
掌控动态虚拟工作负载：

- 直观视图，面面俱到
- 变更跟踪和性能影响分析
- 容量规划和资源利用率管理
- 优化
- 费用分摊和回报相关报告
- 成本控制器，内部和云环境成本分析工具
- 超聚合基础架构(HCI)支持
- vSwitch支持
- VMware和Citrix VDI监控

直观显示您的虚拟基础架构，并对其进行分析、规划和优化

优势：

- 通过vSwitch支持，发现瓶颈和高带宽用户。
- 实现成本效益，以提高虚拟机(VM)密度和管理员/虚拟机比率。
- 通过对整个IT堆栈进行细粒度监控，全面深入地了解异构虚拟环境。
- 降低运营开支(OPEX)，并优化资本支出(CAPEX)管理。
- 通过详细的性能影响分析提高虚拟机性能，并降低变更事件带来的停机风险。
- 通过受用户控制的自动化功能，缩短在日常IT管理任务上花费的时间。
- 使用详细的变更管理和成本分析，降低风险并管理合规性。
- 深入了解内部部署和基于云的虚拟资源优化和成本，从而充分利用预算。
- 借助允许监控数千个虚拟机的高度可扩展的解决方案，有效支持业务增长。



通过易用的“入门”控制板和直观的工作流程，监控、规划并调整您的虚拟环境。

系统要求和支持

硬件

Foglight Management Server

4个vCPU

10 GB内存

120 GB的磁盘存储

平台支持

VMware: VirtualCenter (VCM) 2.5.x、高达6.x版本的vCenter Server和vSphere, vCloud 5.5和View 5.0及更高版本, VMware Cloud on AWS

Microsoft Hyper-V: Windows Server 2008 R2及更高版本

OpenStack: Havana (2013.2.x)及更高版本

KVM: Red Hat Enterprise Linux 6.x和7.x

Citrix XenDesktop和XenApp 7.0及更高版本, Citrix NetScaler 10.1及更高版本

附加服务

Foglight for Active Directory

Foglight for Exchange和Office 365

Foglight for Databases

Foglight for Storage Management

Foglight for Citrix XenDesktop和XenApp

Foglight Hybrid Cloud Manager

Foglight Capacity Director

特性

直观视图, 面面俱到

通过对虚拟基础架构堆栈进行监控和管理, 全面深入地了解VMware和Hyper-V环境。

单一管理平台控制板

使用内置的直观工作流程查看虚拟机和云的整体运行状况、当前资源利用率、优化候选项以及关键问题。

获得服务关系的高级可视化、自动化的操作系统级别依赖项发现以及大大简化的访问构建工作流程。

更快、更轻松地构建服务, 并且大大降低管理开销。此外, 帮助您的支持团队更轻松地查找根本原因和了解事件的真正影响。

变更跟踪和性能影响分析

对性能问题进行故障诊断, 并直观显示对虚拟基础架构的变更。在各个虚拟机级别将变更与性能影响关联起来。轻松确定执行变更的人员、内容和时间, 并且可以根据需要选择回滚会对性能造成负面影响的变更。

容量和资源管理

轻松监控和访问当前工作负载容量、发现不足之处、分析备选方案, 以及针对数据中心扩展或额外的虚拟化工作负载制定计划。通过对硬件变更进行建模来确定可用插槽、预测虚拟机中的资源耗尽情况并评估购买要求, 安全地部署额外的虚拟机。

优化和自动化

通过在优化虚拟机密度(包括vCPU、vMemory和客户机存储)方面提供专家建议, 降低运营支出。借助可帮助您轻松部署新的虚拟机、淘汰旧虚拟机以及删除不必要文件的自动化功能, 强制执行适当的虚拟机生命周期管理。

费用分摊和回报相关报告

跨虚拟化运营实现成本透明化和问责制, 从而简化数据中心管理并提高现有IT基础设施的投资回报。通过清晰地了解已消耗的资源及其相关成本, 您能够轻松地分摊成本中心或外部客户的成本。

vSwitch支持

获得完整的网络拓扑图, 其中包含虚拟机与主机之间端到端的网络路由。轻松监控网络使用情况, 并突出显示性能警报。

VMware View监控

高效管理VDI环境的性能并对其进行故障排除, 确保用户满意。通过易于使用的向导和控制板, 快速发现和配置VMware View环境。

成本控制器

了解整个虚拟环境的真正成本, 包括云资源, 例如Azure和Amazon Web Services (AWS)。将能耗、空间、软件许可证、加载项、硬件、机架、服务器和运营成本聚合在一起。捕获活动的Azure和AWS订阅, 并聚合每月的成本和利用率数据。使用此成本分析可确定您的资源利用率是否不足, 是否应考虑将它们移至更加便宜的云资源, 甚至是回到内部部署环境。* 获得基于云和托管服务提供商基础架构即服务(IaaS)产品/服务的实时定价数据库以进行分析, 从而动态建议内部部署虚拟机、基于云的选项或MSP迁移来降低成本。

超聚合基础架构支持

获得对Microsoft Storage Spaces和VMware vSAN HCI平台的支持, 这些平台用于简化存储管理、降低存储成本以及保护数据免受驱动器故障的影响。使您的团队可以更轻松地监控这些环境并提高工作效率。

*需要Foglight Hybrid Cloud Manager v3

Citrix XenDesktop和XenApp监控

提前找到性能不佳的用户会话，避免令用户失望。直观显示和分析整个Citrix VDI基础架构，从单个用户会话、服务、桌面、应用程序和交付组到Active Directory登录、后端虚拟机、NetScaler和具有可选Citrix VDI磁盘盒的虚拟化存储层都包括在内。以用户为中心的视图与最终用户体验息息相关。

与存储、Exchange和Active Directory实现集成

利用可选模块，支持与Microsoft Exchange和Microsoft Active Directory性能监控全面集成。

与Quest QorePortal™相集成

简化Foglight管理并分析Foglight资源的运行状况。

关于QUEST

Quest的宗旨是通过简单的解决方案解决复杂的问题。为实现此宗旨，我们秉持注重卓越产品和优质服务的理念，并且追求易于合作这一总体目标。我们的愿景是提供技术来避免在效率与有效性之间做出取舍，从而使您和您的企业可以减少用于IT管理的时间，并将更多时间用于业务创新。

