

Foglight® for Virtualization, Enterprise Edition

エンド・ツー・エブリシング型の可視化により、データ・センター・インフラストラクチャの複雑さの緩和、コスト削減、および導入の迅速化を促進します。

Quest Predictive Business Continuityソリューションの重要なコンポーネントであるQuest® Foglight® for Virtualization, Enterprise Editionは、予防的なITインフラストラクチャ最適化およびエンタープライズクラスのデータ保護を提供することで、データセンターおよびクラウドリソースの利用可能性の最大化を保証します。

Foglight for Virtualizationは、データ・センター・インフラストラクチャの複雑さの緩和、コスト削減、および導入の迅速化を促進するための総合的な知見を提供します。ボトルネック、ネットワークトラフィック、および帯域幅を完全に可視化することで、お客様に影響を及ぼす前に問題に対処できます。

平均復旧時間を大幅に短縮し、コストを抑制し、仮想インフラストラクチャのパフォーマンスを最大限に高めます。

Foglight for Virtualization, Enterprise Editionにより、ボトルネックではなく自分

の業務に集中できるようにする強力なソリューションを確保できます。

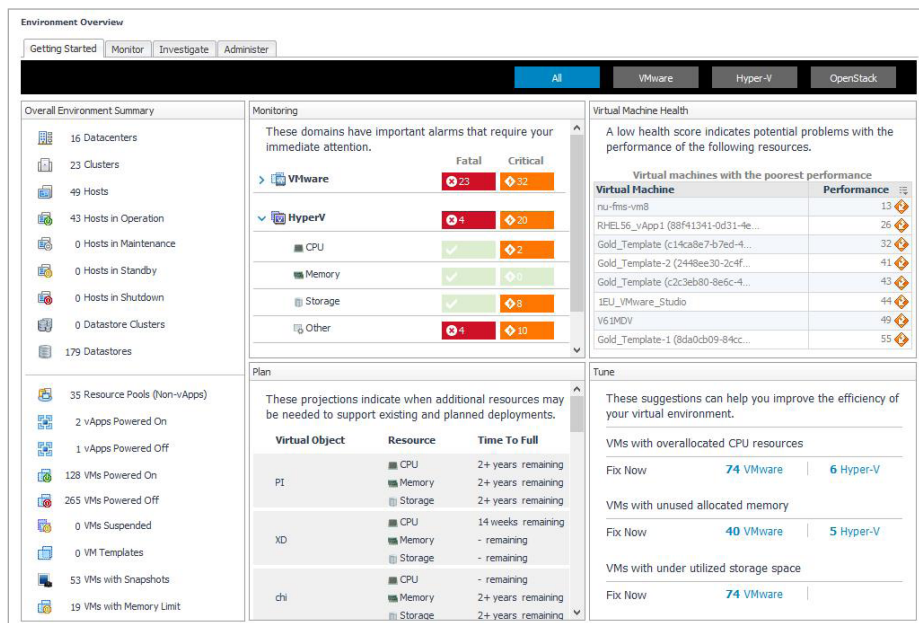
以下の機能により、動的な仮想ワークロードの制御が可能です。

- エンド・ツー・エブリシング型の可視化
- 変更の追跡とパフォーマンスの影響分析
- キャパシティプランニングとリソース使用率の管理
- 最適化
- チャージバックとショーバックのレポート作成
- コストディレクター、オンプレミス、およびクラウドコスト分析ツール
- ハイパーコンバージドインフラストラクチャ (HCI) のサポート
- vSwitchのサポート
- VMwareおよびCitrix VDIの監視

仮想インフラストラクチャを可視化、分析、計画、および最適化します。

メリット:

- vSwitchで、ボトルネックおよび高帯域幅消費者を明らかにします。
- 仮想マシン (VM) の密度を高め、管理者とVM数の比率を改善することによって、コスト効率を向上させます。
- ITスタック全体のきめ細かいモニタリングにより、異機種混在の仮想環境で類のない可視化を実現します。
- 運用コスト (OPEX) を削減し、設備コスト (CAPEX) の管理を最適化します。
- 詳細なパフォーマンス影響分析の使用により、VMのパフォーマンスを向上させ、変更イベントによるダウンタイムリスクを緩和します。
- ユーザー主導型の自動化により、日常的なIT管理タスクに要する時間を削減します。
- 詳細な変更管理とコスト分析によってリスクを軽減し、コンプライアンスを管理します。
- オンプレミスおよびクラウドベースの仮想リソースの最適化およびコストに関する詳しい知識を獲得し、予算を最大限に利用します。
- 数千台レベルのVMを監視できる拡張性に優れたソリューションにより、ビジネスの成長をサポートします。



使いやすいGetting Startedダッシュボードと直感的なワークフローにより、仮想環境をモニタ、計画、および調整できます。

システム要件とサポート

ハードウェア

Foglight Management Server

vCPU x 4

10 GBのメモリ

120 GBのディスクストレージ

プラットフォームのサポート

VMware: VirtualCenter (VCMS) 2.5.x, vCenter Server, vSphereバージョン6.x以下, vCloud 5.5, View 5.0以上, VMware Cloud on AWS

Microsoft Hyper-V: Windows Server 2008 R2以上

OpenStack: Havana (2013.2.x) 以上

KVM: Red Hat Enterprise Linux 6.xおよび7.x

Citrix XenDesktopおよびXenApp 7.0以上, Citrix NetScaler 10.1以上

アドオン

Foglight for Active Directory

Foglight for ExchangeおよびFoglight for Office 365

Foglight for Databases

Foglight for Storage Management

Foglight for Citrix XenDesktop and XenApp

Foglight Hybrid Cloud Manager

Foglight Capacity Director

特長

エンド・ツー・エブリシング型の可視化

類を見ない深度でVMwareとHyper-Vを可視化し、仮想インフラストラクチャスタックの管理および監視を可能にします。

一元管理が可能なダッシュボード

直感的な内蔵ワークフローを使用して、VMおよびクラウド全体の正常性、現在のリソース使用率、最適化の対象、およびクリティカルな課題を表示します。

サービス関係の高度な可視化、自動化されたOSレベル依存関係検出、および極めて簡素なサービス構築ワークフローを獲得できます。

サービスをより高速かつ簡単に構築し、管理オーバーヘッドを大幅に削減します。さらに、サポートチームがより簡単に根本原因を見つけ、イベントが及ぼす真の影響を理解できるようになります。

変更の追跡とパフォーマンスの影響分析

パフォーマンス問題のトラブルシューティングと仮想インフラストラクチャの変更を可視化します。変更がパフォーマンスに与える影響を個々のVMレベルで相関付けます。誰がどの変更を行ったか容易に確認できるほか、必要に応じて、パフォーマンスに悪影響を及ぼす変更をロールバックできます。

キャパシティとリソースの管理

現在のワークロード処理能力を簡単に監視、把握し、処理能力の不足分の特定、代替シナリオの分析、データセンターの拡張や追加の仮想化ワークロードに対応するための計画を行います。追加のVMを安全に展開するために使用できるスロットを特定し、VMにおけるリソースの枯渇を予測します。また、ハードウェア変更のモデルを作成して将来必要となる購入物についても予測します。

最適化と自動化

vCPU、vMemory、ゲストストレージなど、VM密度の最適化についてエキスパートからのアドバイスが得られ、運用コストを削減できます。自動化機能により、新しいVMの展開、古いVMの停止、および不要なファイルの削除を簡単に行うことができ、VMの適切なライフサイクル管理を実現できます。

チャージバックとショーバックのレポート作成

仮想環境全体のコストを可視化し、説明責任を果たせるようになるため、データセンターの管理をシンプル化し、現行のITインフラストラクチャに対するROIを向上させることができます。消費されたリソースとそれに伴うコストが明確に表示されるため、コストセンターや外部のお客様に簡単にチャージバックできます。

vSwitchのサポート

VMとホスト間のエンド・ツー・エンドのネットワークルートを描くネットワーク接続形態の包括的マップを入手できます。ネットワークの使用率を簡単にモニタし、パフォーマンスアラートをハイライトします。

VMware Viewモニタリング

VDI環境のパフォーマンスの管理とトラブルシューティングを効果的に行えるようにすることで、ユーザの満足度を向上させることができます。使いやすいウィザードとダッシュボードを使用して、VMware View環境を素早く検出し設定できます。

コストディレクター

AzureおよびAmazon Web Services (AWS) などのクラウドリソースを含む仮想環境全体の真のコストを把握できます。電力、スペース、ソフトウェアライセンス、アドオン、ハードウェア、ラック、サービス、および運用コストを集計します。アクティブなAzureおよびAWSサブスクリプションを取得し、月額と利用データを集計します。このコスト分析を使用して、リソースが十分に活用されているかどうかを判断できます。十分に活用されていない場合は、より安価なクラウドリソースに移動するか、あるいはオンプレミスに戻すかを検討できます。* クラウドベースおよびマネージド・サービス・プロバイダのInfrastructure-as-a-service (IaaS) 向け価格設定のライブデータベースを入手して、コスト削減のためにはオンプレミス仮想マシンか、クラウドベースオプションか、またはMSPの移行かを自動的に提案する分析が可能になります。

ハイパーコンバージドインフラストラクチャのサポート

Microsoft Storage SpacesおよびVMware vSAN HCIプラットフォームのサポートを入手して、ストレージ管理のシンプル化、ストレージコストの削減、およびドライブ障害からの保護が可能になります。これらの環境をより簡単にモニタし、生産性を高められます。

* Foglight Hybrid Cloud Manager v3が必要です

Citrix XenDesktopおよび XenAppモニタリング

ユーザから不満の声が出る前に、パフォーマンスの悪いユーザセッションを見つけます。個々のユーザセッション、サービス、デスクトップ、アプリケーション、およびデリバリーグループからActive Directoryログイン、バックエンドVM、NetScaler、およびCitrix VDIカートリッジ付き仮想ストレージ層に至るまで、Citrix VDIインフラストラクチャ全体を可視化および分析します。ユーザ中心のビューがそれらすべてを結びつけ、エンドユーザ経験に反映させます。

ストレージ、Exchange、Active Directoryとの統合

Microsoft ExchangeやMicrosoft Active Directoryのパフォーマンス監視機能との完全な統合を可能にするモジュール（オプション）が用意されています。

Quest QorePortal™との統合

Foglightの管理をシンプル化し、Foglightリソースの正常性を分析します。

QUESTについて

Questでは、複雑な問題をシンプルなソリューションで解決することを目的としています。当社は、優れた製品と優れたサービスを大切に、シンプルにビジネスを行うという全体的な目標を重視する哲学をもって、これを達成しています。当社のビジョンは、効率性と有効性のどちらかを選ばなければならないような状況をつくらないテクノロジーを提供することです。これにより、お客様と組織はIT管理の時間を短縮し、より多くの時間をビジネスの革新に費やすことができます。

