

KACE für Institutionen der Grund- und Sekundarstufe

Dank optimierter Systemverwaltung perfekt vorbereitet auf Bewertungsprogramme der nächsten Generation

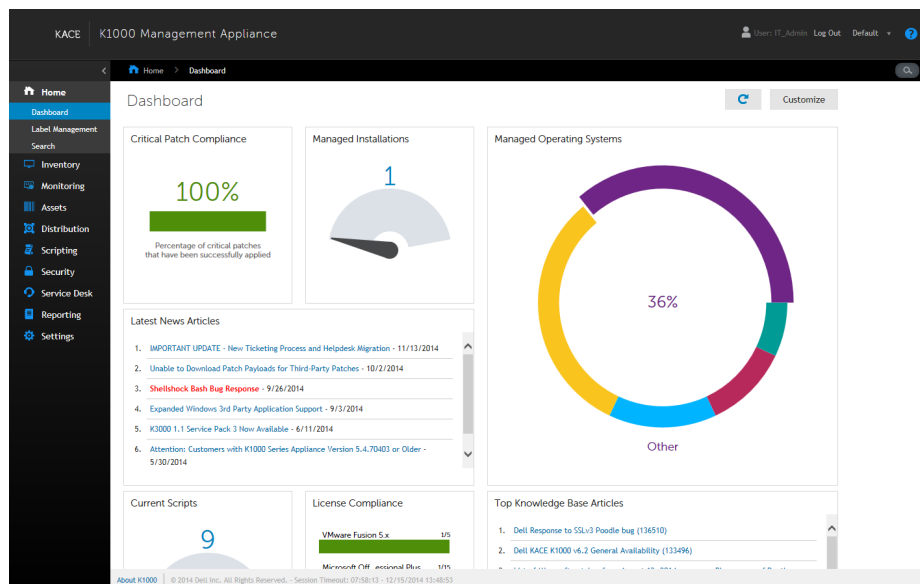
Der Bereich des Lehrens, Lernens und Bewertens erlebt gerade viele Veränderungen. Das macht diese Zeiten für Bildungseinrichtungen sehr spannend, aber auch gleichermaßen schwierig für ihre IT-Abteilungen. Als IT-Experte im Bildungsbereich müssen Sie Verschiedenes berücksichtigen:

- Neue Bewertungen der Fähigkeiten von Schülern für den Wechsel an eine Hochschule
- 1:1-Zugriff für Schüler auf digitale Bildungsressourcen
- BYOD-Programme (Bring Your Own Device)

Außerdem müssen Sie Schülern und Lehrkräften Zugang zu allen Ressourcen bieten, die ihnen das Vorankommen auf diesem neuen Lernpfad ermöglichen. Ihr Team muss eine breite Palette von Systemen und Geräten unterstützen, darunter PCs, Server, Chromebooks, Tablet-PCs, Smartphones und immer

mehr Geräte mit Netzwerkanbindung, die nicht unmittelbar der Datenverarbeitung dienen (wie z. B. Drucker und Projektoren). Und die meisten dieser Systeme und Geräte bedienen sich unterschiedlicher Plattformen wie Windows, Mac OS X, Linux, UNIX, Chromebook OS, iOS, Android und mehr.

Aufgrund der steigenden Anzahl von Projekten und schrumpfenden Budgets wird außerdem von Ihnen erwartet, mit weniger mehr zu erreichen. Genau dabei können KACE Appliances Ihnen helfen. Die KACE Systemverwaltungs-Appliance und die KACE Systembereitstellungs-Appliance erlauben die umfassende Verwaltung von PCs, Mac Systemen, Servern, Chromebooks, Smartphones, Tablet-PCs, Druckern, Netzwerkkomponenten und anderen vernetzten Geräten, die nicht unmittelbar der Datenverarbeitung dienen.*



Die KACE Systemverwaltungs-Appliance bietet eine klassische Oberfläche mit Registerkarten.

„Ich kann es mir nicht vorstellen, unseren Netzwerk- und Computerbetrieb ohne KACE zu bewerkstelligen. KACE hat sich zu einem integralen Bestandteil unserer Umgebung entwickelt; im Grunde sogar zu einem Teil unseres Rückgrats.“

Ian Byerrum, Technology Support Coordinator, Ackerman Charter School District

VORTEILE:

- Automatisierung wiederkehrender IT Aufgaben
- Verwaltung von IT-Ressourcen von der Bereitstellung bis zur Außerbetriebnahme
- Schutz und Wartung viel genutzter PCs, beispielsweise in Laborumgebungen
- Effiziente Bereitstellung von Images auf einer großen Anzahl von Systemen
- Aufspielen kritischer Patches und Softwareverteilung
- Rationalisierung der Migration von Betriebssystemen und Anwendungspaketen

FUNKTIONEN UND MERKMALE

- Enorme Effizienzsteigerung bei der System- und Benutzerverwaltung für Hardware- und Software-Assets
- Effizientes Imaging bei Hunderten oder Tausenden von Computern für neue Software- und System-Builds
- Optimierter Service Desk für die Maximierung der Lernzeit von Schülern und Studenten dank schneller Problemlösung
- Unterstützung beim Schutz der Computer, Netzwerke und Daten der Bildungseinrichtung bei gleichzeitiger Erfüllung von Sicherheitsanforderungen
- Mehr Möglichkeiten für Schüler dank einer optimalen Verwaltung mobiler Geräte

Umfassende und benutzerfreundliche Systemverwaltungslösung

Mit KACE erhalten Sie eine umfassende und benutzerfreundliche Lösung für die Verwaltung der gesamten vernetzten Umgebung, sodass die Systemverwaltung weniger komplex und zeitaufwendig wird. Die Folge: Lehrkräfte und Schüler erhalten ununterbrochenen Zugang zu den für optimales Lernen erforderlichen Ressourcen und Sie haben mehr Zeit für strategische Projekte.

Optimierte IT-Verwaltung

- Mit einheitlichen Erkennungs-, Inventar-, Asset Management- und Berichterstellungsfunktionen für die gesamte IT-Infrastruktur, unabhängig von der zugrunde liegenden Betriebssystemplattform, wird ein umfassendes IT-Asset Management ermöglicht.
- Sie haben Zugang zu einem detaillierten Hardware- und Softwareinventar für Windows, Mac, Linux und UNIX Systeme und verfügen außerdem über Inventarisierungs-, Verwaltungs- und Service Desk-Funktionen für die immer beliebter werdenden Chromebooks.

SYSTEMANFORDERUNGEN

Eine vollständige Liste der Systemanforderungen finden Sie unter: www.quest.com/kace/

- Sie können sich nützliche Inventarinformationen zu vernetzten Geräten ansehen, die nicht unmittelbar der Datenverarbeitung dienen, beispielsweise Drucker und Projektoren.

Vereinfachte und beschleunigte Image-Bereitstellung, Softwareprovisionierung und Windows Migrationen

- Mit Multicast-Funktionen für Windows und Mac OS X können Sie Image-Daten auf mehreren Systemen gleichzeitig bereitstellen.
- Steigern Sie die Geschwindigkeit, Leistung und Zuverlässigkeit von Multiplattform-Betriebssystembereitstellungen bei gleichzeitiger Reduzierung der von groß angelegten Bereitstellungen genutzten Bandbreite
- KACE Appliances ermöglichen die Bereitstellung von Images auf Windows Tablet-PCs über das Netzwerk. So sparen Sie viel Zeit im Vergleich zum manuellen Aufspielen von Images mithilfe von USB-Laufwerken.

Proaktive Vorbereitung auf neue Bewertungsprogramme

- Stellen Sie sicher, dass Ihr Schulbezirk die für Programme geltenden Konfigurationsanforderungen für Endbenutzergeräte erfüllt, einschließlich Desktop-PCs, Notebooks, Tablet-PCs, Chromebooks und Server.
- Ermitteln Sie proaktiv, ob Sie in Anbetracht des neuen Bewertungssystems neue Hardware erwerben, die Bandbreite erweitern oder Betriebssysteme upgraden müssen.
- Sorgen Sie dafür, dass Computertypen und Hardware, Browserversionen und Betriebssysteme so konfiguriert sind, dass sie die entsprechenden Programme unterstützen.
- Gestalten und generieren Sie Audit Trail-Berichte in verschiedenen Formaten. Sie können Fehler und Probleme über Campus- und Laborumgebungen hinweg auf effiziente Weise remote beheben.
- Greifen Sie auf einen umfassenden und benutzerfreundlichen Service Desk mit vollständiger Integration der Appliance-Funktionen für das Asset Management und die Konfigurationsverwaltung zu.
- Profitieren Sie von erweiterten Funktionen zur Automatisierung wiederkehrender Verwaltungsaufgaben und Vorfallverwaltung bei benutzer- oder systembezogenen Problemen.

- Reduzieren Sie Fehler und den manuellen Aufwand, bei gleichzeitiger Gewährleistung hoher Servicelevel und einer besseren Kundenzufriedenheit.
- Mit der KACE Go Mobile App können Sie über Ihre Mobilgeräte auf die Appliance zugreifen und so in Ihrem gesamten regulären Arbeitsbereich, aber auch über mehrere Standorte hinweg und sogar unterwegs effektiver arbeiten.

Höhere System- und Netzwerksicherheit durch automatisiertes Patching und automatisierte Sicherheitslücken-Scans

- Mit automatischen – und fortlaufenden – Updates zum Patch-Status können Sie sicherstellen, dass Systeme jederzeit verfügbar und vor Viren und Malware geschützt sind.
- Sparen Sie Zeit und Geld dank umfassendem, benutzerfreundlichem und zuverlässigem Patching.
- Implementieren Sie die zu Ihrer Umgebung passenden Tools und Prozesse zur Patch-Verwaltung.

Reduzierung Ihres CO2-Fußabdrucks, plus Nachlässe bei Initiativen für umweltfreundliche IT

- Nutzen Sie die Energieverwaltungsfunktion der Appliance, um Strom zu sparen, sich staatliche Nachlässe zu sichern und Ihren CO2-Fußabdruck insgesamt zu verkleinern.

Über eine benutzerfreundliche Oberfläche können Sie ein Stromregelungsprofil für den gesamten Client-Systembestand oder individuelle Profile für bestimmte Gruppen von Clients erstellen.

ÜBER QUEST

Bei Quest versuchen wir, komplexe Herausforderungen mit einfachen Lösungen zu bewältigen. Dies gelingt uns dank unserer speziellen Unternehmensphilosophie, bei der hervorragender Service und unser allgemeines Ziel – ein unkomplizierter Geschäftspartner zu sein – im Vordergrund stehen. Unsere Vision besteht darin, Technologien bereitzustellen, bei denen Sie sich nicht zwischen Effizienz und Effektivität entscheiden müssen. Dadurch müssen Sie und Ihre Organisation sich weniger um die IT-Verwaltung kümmern und haben mehr Zeit für Unternehmensinnovation.

* Manche Funktionen sind auf bestimmten Plattformen nicht verfügbar. Wenden Sie sich an Ihren Quest Mitarbeiter, um mehr zu erfahren.