

## Appliance de gestion des systèmes KACE

Gérez, sécurisez et entretenez tous vos systèmes connectés au réseau

L'appliance de gestion des systèmes Quest® KACE fournit à votre entreprise une gestion complète des systèmes connectés au réseau, notamment les serveurs, les PC, les Mac, les Chromebooks™, les tablettes, les imprimantes, les systèmes de stockage, l'équipement réseau et l'Internet of Things (IoT). KACE répond à tous les besoins de votre entreprise en matière de gestion des systèmes, du déploiement initial, la gestion du quotidien jusqu'à la mise au rebut.

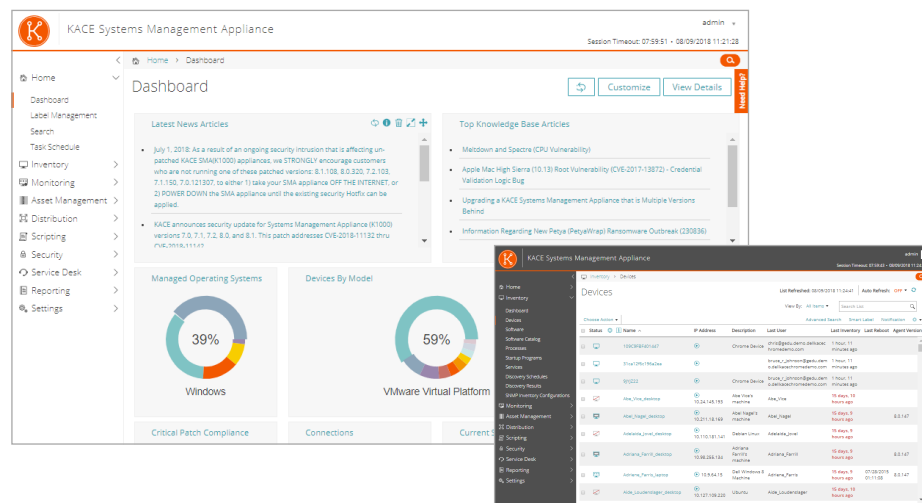
L'appliance de gestion des systèmes KACE est conçue pour vous faire gagner du temps et pour assurer à votre entreprise un rapide retour sur investissement. Contrairement aux solutions logicielles classiques, l'appliance KACE repose sur une architecture d'appliance virtuelle, flexible et intelligente qui offre les avantages suivants :

- Solution entièrement intégrée pour la gestion des terminaux, pour gérer tous vos systèmes et appareils connectés

- Implémentation plus simple et plus rapide
- Administration simplifiée et maintenance minimale

La solution KACE est disponible en tant qu'appliance virtuelle ou « as a service » via une appliance virtuelle Cloud hébergée (KACE as a Service)\*. Elle possède les fonctionnalités suivantes :

- Découverte et inventaire de tous les logiciels et appareils du réseau, notamment les ordinateurs, serveurs, Chromebooks et appareils connectés non informatiques
- Sécurité des terminaux avec gestion automatisée des correctifs des applications et des systèmes d'exploitation, analyse des vulnérabilités et application de la configuration de sécurité
- Gestion des actifs informatiques (ITAM, IT Asset Management) permettant d'obtenir un suivi complet des actifs et des rapports de conformité détaillés
- Gestion complète des licences logicielles à l'aide d'un catalogue logiciel étendu pour la découverte et le rapprochement des logiciels



Les divers thèmes d'interface, les tableaux de bords, les widgets et l'interface intuitive à base d'onglets de l'appliance de gestion des systèmes KACE permet aux administrateurs informatiques d'effectuer facilement et rapidement un éventail de tâches de gestion des systèmes, quel que soit leur niveau de compétence.

« L'automatisation [rendue possible par l'appliance de gestion des systèmes KACE] nous a de nombreuses fois permis d'économiser des heures de travail. Les dilemmes informatiques lors de l'installation et de la mise à jour des logiciels appartiennent au passé. »

*Darrell Fauvel, Administrateur informatique, Texas Tech University Health Sciences Center*

### AVANTAGES :

- Répertoire tout le matériel et les logiciels connectés à votre réseau afin que vous puissiez gérer et sécuriser l'ensemble de votre environnement informatique.
- Bloquer les appareils et les logiciels dangereux ou inutiles et appliquer facilement les correctifs nécessaires aux applications stratégiques et aux systèmes d'exploitation.
- Gagner en visibilité sur l'utilisation des logiciels pour mieux distribuer les ressources et assurer la conformité des licences logicielles.
- Améliorer l'expérience utilisateur avec un Service Desk intégré et un portail utilisateur en libre service.
- Simplifier l'élaboration et la gestion des processus informatiques et des flux d'approbation à l'aide d'un assistant qui propose des modèles de processus.
- Permettre aux clients et partenaires de créer des intégrations personnalisées à l'aide du kit de développement logiciel KACE.

- Gestion des configurations et des stratégies via des stratégies prédéfinies ou personnalisées
- Alertes et surveillance des serveurs intégrées avec la gestion des actifs et du Help Desk

## FONCTIONNALITÉS\*\*

- **Inventaire précis** : identifiez et répertoriez tout le matériel et tous les logiciels du réseau, notamment les ordinateurs portables, les ordinateurs de bureau, les serveurs, les appareils de stockage, les Chromebooks et les éléments actifs. Maximisez les ressources de machines virtuelles VMware à l'aide de l'inventaire et du suivi des actifs VMware. Ajoutez facilement des actifs physiques à l'inventaire à l'aide de l'analyse mobile des codes barres réalisée par Quest® KACE® GO Mobile App.
- **Améliorez la sécurité des terminaux** : exécutez des analyses de vulnérabilités et appliquez des configurations de sécurité, notamment des pare-feu et des antivirus.
- **Gestion complète des correctifs** : planifiez, distribuez et suivez les correctifs du système d'exploitation et des applications, et automatisez la distribution des correctifs.
- **Amélioration de la conformité et optimisation des licences** : optimisez l'utilisation des licences logicielles en suivant et en gérant avec précision les actifs logiciels à l'aide de notre catalogue d'applications.
- **Distribution des logiciels** : distribuez et installez à distance des applications et des actifs numériques.
- **Surveillance des serveurs** : supervisez les journaux des serveurs avec une intégration des fonctions de gestion des actifs, de la création de rapports et le Service Desk.
- **Garantie de conformité** : assurez un suivi complet des actifs et créez des rapports de conformité.
- **Fonctions de Service Desk intégrées** : assurez un Service Desk avec un contrôle granulaire des accords de niveau de service, une intégration aux flux de travail et processus de gestion des actifs, un portail utilisateur en libre-service et KACE GO Mobile Application.

- **Application de stratégies informatiques** : gérez la configuration et son exécution à l'aide de stratégies prédéfinies ou personnalisées.
- **Économies d'énergie** : créez et déployez des stratégies de configuration de l'alimentation pour réduire vos dépenses énergétiques.
- **Rapports complets** : obtenez des rapports personnalisés et prédéfinis, générés par un assistant.
- **Réplication de sites distants** : répliquez des sites distants à différents endroits, en utilisant des serveurs de fichiers existants.
- **Émission d'alertes utilisateur** : diffusez des alertes pour prévenir les utilisateurs en cas d'événements importants, tels que l'interruption du service de messagerie électronique.
- **Portail utilisateur en libre service** : assurez une expérience intuitive aux utilisateurs en leur permettant de trouver plus facilement ce dont ils ont besoin et de se servir eux-mêmes dans une base de connaissances intégrée. Et donnez-leur la possibilité de demander des ressources telles que des logiciels et d'autres services informatiques.
- **Gestion multidomaine** : bénéficiez d'une prise en charge multidomaine pour les environnements informatiques décentralisés.
- **Émission d'alertes système** : recevez des alertes d'administration à propos d'une multitude d'attributs (ordinateur et réseau) pour gérer facilement les problèmes à l'aide d'exceptions.
- **Gestion de systèmes distants** : tirez parti du contrôle à distance pour centraliser la résolution des problèmes et éviter les interventions sur site.
- **Import des données d'inventaire des appareils mobiles** : importez les appareils mobiles dans les workflows de l'inventaire, de la gestion des actifs et du Service Desk.
- **Accès à une communauté d'experts informatiques** : mettez en place des bonnes pratiques en matière de déploiement, en bénéficiant de l'aide exclusive des professionnels de la communauté ITNinja.com (anciennement AppDeploy.com).

### Administration simple et sûre

- Administration depuis tout appareil (PC, tablette, ordinateur de poche) à l'aide d'un navigateur Web pris en charge

- Recherche exhaustive sur l'ensemble de la base de données KACE
- Gestion de l'authentification, des autorisations et des droits d'administration
- Intégration LDAP et Active Directory en temps réel
- Fonctions de réveil Wake-on-LAN pour bénéficier d'une maintenance en dehors des heures de bureau
- Mises à niveau logicielles de l'appliance en un clic
- Audit et suivi des tâches d'administration clés par heure et nom du responsable

### Solution idéale pour les environnements distribués

- Réplication à distance et utilisation d'autres emplacements de téléchargement pour une gestion efficace des sites éloignés (pas besoin de disposer de matériel ni de personnel dédié)
- Options conviviales de planification de la réplication pour gagner un temps précieux lors de la gestion des sites distants
- Limitation de la bande passante et option de synchronisation pour réduire l'impact sur le réseau
- Redémarrage des points de contrôle pour améliorer la fiabilité et réduire le trafic réseau
- Création dynamique de groupes de stratégies pour organiser et cibler automatiquement les systèmes des sites distants
- Partages distants pris en charge sur les serveurs Windows, Linux ou Mac existants pour éliminer la nécessité d'un matériel dédié

### PROFIL DE QUEST

L'objectif de Quest est de résoudre des problèmes complexes à l'aide de solutions simples. Nous y parvenons en appliquant une philosophie qui repose sur l'excellence de nos produits, un service de qualité et un objectif global de simplicité dans nos interactions. Notre vision est de proposer une technologie qui apporte à la fois efficacité et résultats concrets, afin que votre entreprise consacre moins de temps à la gestion informatique et plus de temps à l'innovation.

#### CONFIGURATION SYSTÈME REQUISE

Pour obtenir une liste complète des configurations requises, consultez le site : [quest.com/products/kace-systems-management-appliance](http://quest.com/products/kace-systems-management-appliance)

\*L'appliance KACE as a Service peut être indisponible dans certaines zones géographiques. Veuillez contacter votre ingénieur commercial local pour connaître la disponibilité.

\*\*Toutes les fonctionnalités ne sont pas disponibles sur toutes les plateformes. Consultez votre ingénieur commercial local pour en savoir plus.