

KACE Systemverwaltungs- Appliance

Verwaltung, Schutz und Wartung all Ihrer mit dem Netzwerk verbundenen Geräte

Mit der Quest® KACE® Systemverwaltungs-Appliance (SMA) profitieren Sie in Ihrer wachsenden Organisation von umfassenden Verwaltungsfunktionen für ans Netzwerk angebundene Geräte, wie Server, PCs, Macs, Chromebooks, Tablets, Drucker, Massenspeicher, Netzwerkgeräte und Internet of Things (IoT). KACE erfüllt alle Systemverwaltungsanforderungen Ihrer Organisation, von der Erstbereitstellung über die fortlaufende Verwaltung bis hin zur Außerbetriebnahme.

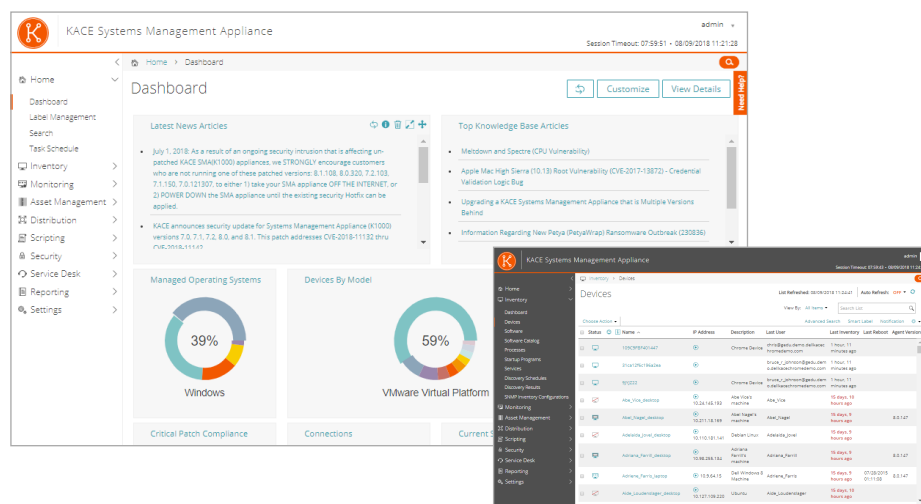
Die KACE SMA ist darauf ausgelegt, Ihrer wachsenden Organisation zu Zeitersparnissen und einer schnellen Investitionsrendite zu verhelfen. Anders als herkömmliche Softwarelösungen baut KACE auf einer flexiblen und intelligenten virtuellen Appliance-basierten Architektur auf und bietet somit folgende Vorteile:

- Eine vollständig integrierte Lösung für die Verwaltung von Endpunktsystemen – inklusive aller vernetzten Systeme und Geräte
- Vereinfachte und beschleunigte Bereitstellung

- Vereinfachte Verwaltung und minimaler Wartungsaufwand

Die KACE Lösung ist entweder als virtuelle Appliance verfügbar oder als Service, in Form einer gehosteten, Cloud-basierten virtuellen Appliance (KACE als Service). Sie bietet folgende Funktionen:

- Erkennung und Inventarisierung von mit Ihrem Netzwerk verbundener Hardware und Software, inklusive Computern, Servern, Chromebooks und vernetzten Geräten, die nicht zur Datenverarbeitung genutzt werden
- Endpunktsicherheit dank automatischer Patch-Verwaltung für Betriebssysteme und Anwendungen, Sicherheitslücken-Scans und Erzwingung von Sicherheitskonfigurationen
- IT Asset Management (ITAM) für eine umfassende Asset-Nachverfolgung und Berichterstellung zur Compliance
- Umfangreiche Funktionen für die Softwarelizenzverwaltung mit detaillierter Softwarekatalogisierung für Softwareerkennung und Softwareabgleich



Mehrere UI-Designs, Dashboards und Widgets sowie die intuitive Benutzeroberfläche der KACE Systemverwaltungs-Appliance sorgen dafür, dass IT-Administratoren jeglichen Kenntnisstands die verschiedensten Systemverwaltungsaufgaben einfach und unkompliziert durchführen.

"Dank der Automatisierungsfunktionen der [KACE Systemverwaltungs-Appliance] sparen wir immer wieder wertvolle Arbeitsstunden.

IT-Probleme im Hinblick auf Softwareinstallation und -aktualisierung gehören der Vergangenheit an."

*Darrell Fauvel, IT-Administrator,
Texas Tech University Health
Sciences Center*

VORTEILE:

- Inventarisieren Sie all Ihre an das Netzwerk angebotenen Hard- und Softwaresysteme, sodass Sie Ihre gesamte IT-Umgebung problemlos verwalten und schützen können.
- Blockieren Sie gefährliche oder unnötige Software und Geräte und führen Sie Patches für geschäftskritische Anwendungen und Betriebssysteme reibungslos durch.
- Verschaffen Sie sich einen Überblick über die Softwarenutzung, damit Sie Ressourcen zuweisen und Softwarelizenz-Compliance sicherstellen können.
- Verbessern Sie die Benutzererfahrung mit einem integrierten Service Desk und einem Self-Service-Portal für Benutzer.
- Vereinfachen Sie das Design und die Verwaltung von IT-Prozessen und Genehmigungs-Workflows mit dem Prozessvorlagenassistenten.
- Ermöglichen Sie Kunden und Partnern die Erstellung von benutzerdefinierten Integrationen mit dem KACE Software Development Kit.

- Konfigurations- und Richtlinienverwaltung anhand vordefinierter oder benutzerdefinierter Richtlinien
- Serverüberwachung und Warnmeldungen, integriert mit Asset Management und dem Help Desk

MERKMALE**

- **Erfassung akkurater Inventarinformationen:** netzwerkweite Erkennung und Inventarisierung von Hardware und Software, inklusive Notebooks, Desktop-PCs, Servern, Massenspeichergeräten, Chromebooks und vernetzten Geräten, die nicht zur Datenverarbeitung genutzt werden. Maximierung von VMware VM-Ressourcen dank VMware Bestandserfassung und -nachverfolgung. Einfaches Hinzufügen physischer Assets durch das mobile Scannen von Barcodes mit der Quest® KACE® GO Mobile App.
- **Verbesserung der Endpunktsicherheit:** Durchführen von Sicherheitslücken-Scans und Erzwingen von Sicherheitskonfigurationen, einschließlich Firewalls und Virenschutz.
- **Bereitstellung einer umfassenden Patch-Verwaltung:** Planung, Bereitstellung und Nachverfolgung von Betriebssystem- und Anwendungs-Patches und Automatisierung der Patch-Bereitstellung.
- **Verbessern der Lizenz-Compliance und Lizenzoptimierung:** Optimierung der Nutzung von Softwarelizenzen durch genaue Nachverfolgung und Verwaltung von Software-Assets mit unserem Anwendungskatalog.
- **Softwareverteilung:** Remote-Verteilung und -Installation von Anwendungen und digitalen Assets.
- **Serverüberwachung:** Erstellung von Überwachungsprotokollen für alle Server, nahtlos integriert mit Asset Management, Berichterstellung und dem Service Desk.
- **Sicherstellung der Compliance:** umfassende Nachverfolgung aller Assets und Erstellung von Belegen für Compliance-Berichte.
- **Integrierte Service Desk-Funktionen:** präzise SLA-Kontrollen für den Service Desk, integriert mit Asset Management-Prozessen und -Workflows, einem Self-Service-Portal für Benutzer und der

KACE GO Mobile App für Administratoren und Endbenutzer.

- **Erzwingung von IT-Richtlinien:** Verwaltung von Konfiguration und Erzwingung anhand vordefinierter oder benutzerdefinierter Richtlinien
- **Energieeinsparung:** Erstellung und Bereitstellung von energiesparenden Richtlinien für die Stromversorgungskonfiguration.
- **Umfassende Berichterstellung:** Erstellung von vordefinierten oder benutzerdefinierten Berichten (über einen Assistenten).
- **Replikation von Remote-Standorten:** Nutzung vorhandener Dateiserver für die Replikation von Remote-Standorten in geografisch verteilten Umgebungen.
- **Benutzerbenachrichtigungen:** Versendung von Benutzerbenachrichtigungen zu wichtigen Ereignissen, beispielsweise Unterbrechungen des E-Mail-Services.
- **Self-Service-Portal für Benutzer:** Bereitstellung einer intuitiven Benutzererfahrung – mit einer integrierten Knowledge Base, in der Benutzer ganz einfach alle Informationen finden, die sie benötigen, um Probleme selbst zu lösen. Plus Möglichkeiten zum Anfordern von Ressourcen wie Software und anderen IT-Services.
- **Verwaltung mehrerer Domänen:** Unterstützung für mehrere Domänen, für dezentralisierte IT-Umgebungen.
- **Systembenachrichtigungen:** Empfang von Administratorbenachrichtigungen zu einer Vielzahl von Computer- und Netzwerkattributen, für eine einfache, auf Ausnahmen basierte Verwaltung.
- **Verwaltung von Remote-Systemen:** Remote-Steuerung für eine zentralisierte Problembehebung ohne Vor-Ort-Einsätze.
- **Import von Inventarinformationen auf mobile Geräte:** Import von mobilen Geräten in Inventar-, Asset Management- und Service Desk-Workflows über eine Drittanbieterintegration.
- **Zugang zur führenden IT-Community:** Festlegung von Best Practices für die Bereitstellung, mit exklusiven Feeds aus unserer Community ITNinja.com (früher AppDeploy.com).

Einfache und sichere Verwaltung

- Verwaltung mithilfe jedes beliebigen Geräts (PC, Tablet-PC, Handheld-Gerät) über einen unterstützten Webbrowser
- Umfassende Suche in der gesamten KACE Datenbank

*KACE as a Service ist möglicherweise nicht in allen Regionen verfügbar. Weitere Informationen zur Verfügbarkeit in Ihrer Region erhalten Sie von Ihrem Vertriebsmitarbeiter vor Ort.

**Manche Funktionen sind auf bestimmten Plattformen nicht verfügbar. Bitte wenden Sie sich für nähere Informationen an Ihren Ansprechpartner vor Ort.

- Verwaltung von Authentifizierung, Berechtigungen und Administratorrechten
- Echtzeitintegration mit LDAP und Active Directory
- Wake on LAN-Funktionen für die Wartung außerhalb der Arbeitszeit
- Upgrades der Appliance-Software mit einem einzigen Mausklick
- Überwachung und Nachverfolgung wichtiger Administratoraktivitäten, aufgeschlüsselt nach Zeitpunkt und Besitzer

Ideal für verteilte Umgebungen

- Effektive Verwaltung verteilter Niederlassungen dank Remote-Replikation und alternativer Download-Quellen – ohne den Einsatz dedizierter Hardware oder geschulter Mitarbeiter
- Benutzerfreundliche Konfigurationsoptionen für die Replikationsplanung zur Senkung von Komplexität und Zeitaufwand für die Verwaltung von Remote-Standorten
- Bandbreitendrosselung und -synchronisierung für minimale Netzwerkbeeinträchtigung
- Prüfpunktneustart zur Verbesserung der Zuverlässigkeit und Reduzierung des Netzwerkdatenverkehrs
- Dynamische Richtliniengruppen für die automatische Organisation von Systemen an Remote-Standorten sowie automatische Richtlinienerzwingung auf diesen Systemen
- Keine Notwendigkeit für dedizierte Hardware, dank Remote-Freigaben, die auf vorhandenen Windows, Linux oder Mac Servern unterstützt werden

ÜBER QUEST

Bei Quest versuchen wir, komplexe Herausforderungen mit einfachen Lösungen zu bewältigen. Dies gelingt uns dank unserer speziellen Unternehmensphilosophie, bei der hervorragender Service und unser allgemeines Ziel – ein unkomplizierter Geschäftspartner zu sein – im Vordergrund stehen. Unsere Vision besteht darin, Technologien bereitzustellen, bei denen Sie sich nicht zwischen Effizienz und Effektivität entscheiden müssen. Dadurch müssen Sie und Ihre Organisation sich weniger um die IT-Verwaltung kümmern und haben mehr Zeit für Unternehmensinnovation.

SYSTEMANFORDERUNGEN

Eine vollständige Liste der Systemanforderungen finden Sie unter: quest.com/products/kace-systems-management-appliance

Quest
Auf unserer Website (Quest.com/de) finden Sie Informationen zu unseren regionalen oder internationalen Büros.

Quest, KACE und das Quest Logo sind Marken und eingetragene Marken von Quest Software Inc. Eine vollständige Liste aller Quest Marken finden Sie unter www.quest.com/legal/trademark-information.aspx. Alle anderen Marken sind Eigentum der jeweiligen Markeninhaber.

© 2018 Quest Software Inc. Alle Rechte vorbehalten.

DataSheet-KACE-K1000-US-KS-DE-WL-35166

Quest