

On Demand License Management

Maîtrisez les coûts et profitez d'une visibilité complète sur vos licences Microsoft Office 365 et Azure AD et leur utilisation.

De nombreuses entreprises ont du mal à prédire précisément le volume de licences logicielles dont elles auront besoin et en achètent bien plus que nécessaire. Elles trouvent également la gestion de ces licences très fastidieuse. Les entreprises doivent identifier les licences inutilisées, attribuer les licences les plus économiques sur la base de leur usage et gérer la rotation des licences due à l'évolution des équipes et à l'embauche de salariés temporaires.

Si elles ne le font pas, elles perdent de l'argent.

Et les licences Microsoft Office 365 ne font pas exception. Bien que la migration vers le Cloud simplifie certaines tâches administratives, la gestion des licences reste souvent chaotique et purement réactive. Afin de garder le contrôle et de maîtriser les coûts de façon proactive, votre entreprise a besoin d'une visibilité totale sur ses licences Office 365 et leur utilisation.

Pour garder le contrôle et maîtriser ses coûts, votre entreprise a besoin d'une visibilité totale sur ses licences Office 365 et Azure AD et leur utilisation.

AVANTAGES :

- Plateforme SaaS complète pour relever les défis Microsoft dans un monde hybride
- Interface unique avec fonctions de restauration, migration, audit, gestion des groupes et gestion des licences
- Va au-delà des fonctionnalités d'Office 365 pour offrir la visibilité requise pour gérer les services plus en profondeur

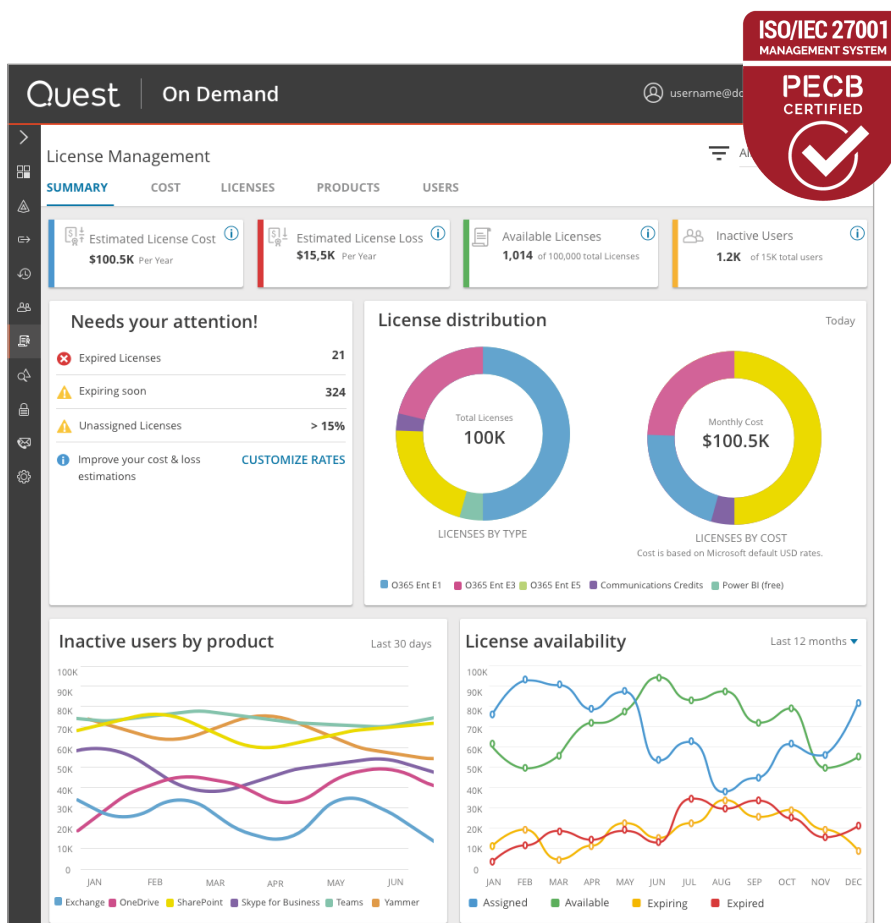


Tableau de bord Gestion des licences : obtenez des informations clés sur les coûts cachés des licences dans un emplacement unique où vous pouvez personnaliser les tarifs en fonction de ceux qui sont appliqués à votre entreprise.

Plateforme SaaS complète pour relever les défis Microsoft dans un monde hybride.

CONFIGURATION SYSTÈME REQUISE

Aucune : solution hébergée
dans Azure

Vous avez également besoin de données pour définir les tendances et estimer les coûts et les pertes liés aux licences afin de relever les défis auxquels votre entreprise est confrontée.

Les administrateurs Office 365 sont responsables de la gestion des licences utilisateur Office 365 et Azure AD. Ils doivent notamment attribuer et configurer les licences des nouveaux employés, annuler ou transférer les licences des personnes qui quittent l'entreprise et réattribuer les licences inusitées à d'autres utilisateurs.

Microsoft ne fournit aucune vue détaillée de l'utilisation des licences et ne permet pas non plus d'afficher ces données de façon claire et exploitable. Il arrive d'ailleurs qu'un utilisateur se retrouve avec deux licences différentes. La gestion des licences Office 365 est une tâche cruciale qui consiste à s'assurer que l'entreprise dispose du nombre optimal de licences pour son bon fonctionnement actuel et futur, en évitant de gaspiller le budget informatique sur des licences inutiles.

La solution Quest® On Demand License Management offre une visibilité totale sur vos licences Office 365 et Azure AD et leur utilisation, et inclut les fonctionnalités de création de rapports nécessaires pour parvenir à une utilisation optimale des licences.

Pour garder le contrôle et maîtriser ses coûts, votre entreprise a besoin d'une visibilité totale sur ses licences Office 365 et leur utilisation. Vous devez être en mesure de :

- Déterminer le nombre de licences Office 365 et Azure AD disponibles et identifier les utilisateurs auxquels elles sont attribuées.
- Déterminer si les utilisateurs finaux utilisent les services Office 365 fournis.
- Ajuster les tarifs en fonction de ceux qui s'appliquent à votre entreprise afin de calculer les coûts réels.
- Comprendre le coût des licences sous-utilisées ou non utilisées, et décider de modifier ou non votre programme de licences.

PROFIL DE QUEST

Quest fournit des solutions logicielles adaptées au monde de l'informatique d'entreprise en rapide évolution. Nous simplifions les défis associés à l'explosion des données, à l'expansion dans le Cloud, aux datacenters hybrides, aux menaces de sécurité et aux exigences de conformité. Notre gamme de solutions couvre la gestion des bases de données, la protection des données, la gestion unifiée des terminaux, la gestion des accès et des identités, ainsi que la gestion des plateformes Microsoft.