

## Rapid Recovery

Restauration sans aucun impact sur l'activité : tout type de contenu, partout

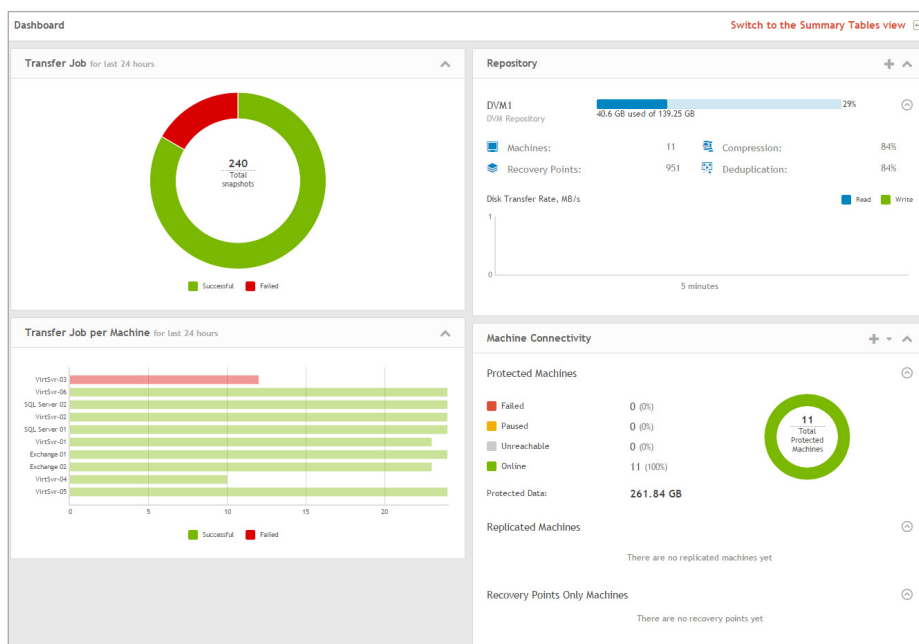
Optimisez l'expérience applicative de vos utilisateurs et simplifiez la sauvegarde et la restauration. Vous devez faire face à des accords de niveau de service toujours plus exigeants pour plusieurs systèmes et applications (physiques, virtuels et sur le Cloud). Lorsque les systèmes métier stratégiques sont défaillants, vous n'avez pas le temps d'improviser plusieurs solutions ou de faire le tri parmi les options complexes disponibles. Vous avez besoin d'une solution unique, simple et flexible pour protéger tous vos contenus, partout et sans le moindre impact sur vos utilisateurs tout en vous facilitant le travail par la même occasion.

La solution Rapid Recovery vous permet de protéger l'ensemble de vos systèmes,

applications et données, qu'ils résident dans des environnements physiques, virtuels ou Cloud. Accédez à tous vos contenus rapidement et facilement, même pendant la restauration. Surveillez et gérez tout votre environnement, sur plusieurs sites, à partir d'une console de gestion basée dans le Cloud. La solution Quest® Rapid Recovery est fiable et pratique pour les administrateurs. Elle peut être déployée sous la forme d'un logiciel ou d'une appliance extensible qui contient toutes les fonctionnalités.

Avec la solution Rapid Recovery, vous pouvez :

- Restaurer des systèmes complets, vos applications et leurs données (même des téraoctets de données) en moins de 15 minutes.



Le tableau de bord fournit des informations sur la protection de vos données. Il est modifiable par glisser-déposer et contient des liens sur lesquels il suffit de cliquer pour donner lieu à des actions.

« Des restaurations de type pointer-cliquer ? Que demander de mieux ? »

*Charles Turcich, administrateur système, Catasys, Inc.*

Source : TechValidate

### AVANTAGES :

- Protection de tous les contenus, partout : systèmes, applications, données, qu'ils soient physiques, virtuels ou sur le Cloud.
- Fusion des sauvegardes entre plusieurs sites à partir d'une console basée dans le Cloud.
- Accès au contenu même pendant la restauration, sans le moindre impact sur vos utilisateurs.
- Restauration rapide et simple en moins de 15 minutes.
- Protection automatique des environnements virtuels en pleine croissance.
- Réduction des besoins en stockage et des frais associés.

Rapid Recovery est une solution tout compris. Elle vous évite d'acheter d'autres solutions ou de payer des frais supplémentaires pour obtenir les fonctionnalités dont vous avez besoin.

- Garantir que vos utilisateurs ne subissent aucun impact en leur fournissant les données demandées instantanément, pendant les restaurations, comme si la panne n'était jamais survenue.
- Assurer la disponibilité des systèmes, applications et données, qu'ils résident dans des environnements physiques, virtuels ou Cloud.
- Protéger automatiquement les environnements virtuels en pleine croissance.
- Établir une connexion simple et aisée à tous les principaux Clouds publics.
- Mettre en correspondance la protection des données et vos besoins, par le biais d'une sauvegarde avec ou sans agent, le tout dans une solution unique.
- Réduire les coûts avec une solution tout-en-un.
- Gérer et configurer la protection de vos données en quelques clics à l'aide de processus simplifiés et d'une interface de gestion complète et conviviale.

Rapid Recovery est une solution tout compris. Elle vous évite d'acheter d'autres solutions ou de payer des frais supplémentaires pour obtenir les fonctionnalités dont vous avez besoin. Vous n'avez plus à jongler entre plusieurs solutions et vous ne perdez plus de temps en formation ou à utiliser plusieurs interfaces.

## FONCTIONNALITÉS

- **Archivage dans le Cloud** : archivez vos données statiques dans Microsoft Azure, Amazon S3 et Glacier, Rackspace, Google ou tout système basé sur OpenStack. Étendez vos options de restauration en montant directement les archives pour réaliser en toute simplicité une restauration sans système d'exploitation ou une restauration de fichiers.
- **Rapid Snap for Applications** : utilisez des instantanés incrémentiels continus pour capturer une application complète et son état correspondant, jusqu'à toutes les cinq minutes, pour une restauration complète d'un système et d'une application avec des objectifs de point et de délai de restauration proches de zéro. Bénéficiez d'une protection cohérente des applications pour Microsoft Exchange, SQL et Oracle 12c.
- **Rapid Snap for Virtual** : bénéficiez d'une protection simple et extensible pour votre environnement virtuel en pleine croissance en protégeant les machines virtuelles VMware et Hyper-V sans interrompre les applications et les utilisateurs. Profitez d'une protection sans agent pour Microsoft Exchange et SQL exécutés sur une machine virtuelle.
- **Live Recovery** : restaurez des opérations quasiment instantanément avec un objectif de délai de restauration de quelques minutes.
- **Verified Recovery** : procédez à des vérifications et à des tests de restauration automatisés des sauvegardes, afin de vous assurer que les systèmes de fichiers et les instances de Microsoft Exchange et SQL Server que vous sauvegardez pourront être restaurés.
- **Universal Recovery** : restaurez des données à tous les niveaux, d'un simple fichier, message ou objet de données à une machine complète physique ou virtuelle, même sur du matériel de marque différente.
- **Virtual Standby** : envoyez en permanence des mises à jour vers une machine virtuelle qui peut être activée en cas de problème avec la machine principale.
- **DRaaS dans Azure en toute simplicité** : il s'agit d'une nouvelle fonctionnalité. Créez des machines virtuelles de secours dans votre compte Azure en quelques clics pour bénéficier d'une reprise d'activité « as a service ».
- **Réplication** : profitez d'une réplication simple et configurable des sauvegardes vers un ou plusieurs serveurs Rapid Recovery sur site, à distance ou dans des Clouds privés ou publics.
- **Compression et déduplication** : bénéficiez d'une réduction de 90 % des besoins de stockage par rapport au volume des données protégées à l'aide des fonctionnalités intégrées et en ligne de déduplication fixe en mode bloc et de compression optimisée.
- **Assistant de recherche et de restauration des fichiers** : recherchez les points de restauration d'une machine protégée, trouvez et restaurez des fichiers spécifiques vers votre serveur Rapid Recovery directement depuis les résultats de recherche.
- **Suivi des modifications au niveau des blocs** : optimisez vos performances en suivant les modifications au niveau des blocs et en ne sauvegardant que les données modifiées.
- **Quest QorePortal™** : profitez d'une gestion, de rapports et de tableaux de bord centralisés pour plusieurs serveurs et sites Rapid Recovery. Gérez vos sauvegardes où que vous soyez, à tout moment, avec la console de gestion hébergée par Quest.
- **Certification FIPS** : respectez les exigences gouvernementales de sécurité des données ; le module de chiffrement Rapid Recovery possède la certification 140-2 de niveau 1.
- **Logiciel tout compris** : réduisez vos coûts avec la réplication, Virtual Standby et toutes les autres fonctionnalités avancées disponibles sans aucuns frais supplémentaires.

## CONFIGURATION REQUISE POUR RAPID RECOVERY CORE ET CENTRAL MANAGEMENT CONSOLE

### SYSTÈME D'EXPLOITATION

Rapid Recovery Core et Central Management Console nécessitent l'un des systèmes d'exploitation Windows 64 bits suivants. Ils ne s'exécutent pas sur les systèmes Windows 32 bits ou sur une distribution Linux.

Microsoft Windows 8.1\*, 10

Microsoft Windows Server 2008 R2 SP1, 2012, 2012 R2\*, 2016 (sauf les éditions Core)

**Remarque :** Les systèmes d'exploitation Windows nécessitent l'installation de .NET Framework 4.5.2 pour exécuter le service Rapid Recovery Core.

### MÉMOIRE

8 Go de RAM ou plus

### PROCESSEUR

Quatre cœurs ou plus

### STOCKAGE

Stockage DAS, réseau de stockage SAN ou stockage NAS

### RÉSEAU

1 Gigabit Ethernet (GbE) minimum

## CONFIGURATION REQUISE POUR LE LOGICIEL DE L'AGENT

### SYSTÈME D'EXPLOITATION

Le logiciel Rapid Recovery Agent prend en charge les systèmes d'exploitation Linux et Windows 32 bits et 64 bits, notamment les systèmes suivants :

Microsoft Windows 8.1, 10

Microsoft Windows Server 2008 R2 SP1 (toutes les éditions à l'exception de Windows Server 2008 Core)

Microsoft Windows Server 2012, 2012 R2\*, 2016

Red Hat Enterprise Linux (RHEL) 6.3, 6.4, 6.5, 6.6, 6.7, 7.0, 7.1, 7.2, 7.3\*\*, 7.4\*\*

CentOS Linux 6.3, 6.4, 6.5, 6.6, 6.7, 7.0, 7.1, 7.2, 7.3, 7.4

Oracle Linux 6.3, 6.4, 6.5, 6.6, 6.7, 7.0, 7.1, 7.2, 7.3, 7.4

Debian Linux 7, 8, 9

Ubuntu Linux 12.04 LTS, 12.10, 13.04, 13.10, 14.04, 14.10, LTS, 15.04, 15.10, 16.04 LTS, 16.10, 17.04\*\*\*

SUSE Linux Enterprise Server (SLES) 11 (SP2 et versions ultérieures), 12\*\*\*\*

**Remarque :** Les systèmes d'exploitation Windows nécessitent Microsoft .NET Framework version 4.5.2 pour exécuter le service Rapid Recovery Agent.

**Remarque :** Les environnements VMware ESXi sont compatibles avec certains systèmes d'exploitation que Quest ne prend pas en charge. Même si vous pouvez ajouter ces machines virtuelles à la solution de protection, Quest prend uniquement en charge les systèmes d'exploitation mentionnés dans cette liste. La protection des machines exécutant d'autres systèmes d'exploitation relève de votre entière responsabilité.

### HYPERVERSEURS PRIS EN CHARGE (EXPORTATION ET MACHINES VIRTUELLES DE SECOURS)

VMware : Workstation 7.0, 8.0, 9.0, 10, 11, 12

vSphere ESXi 5.5, 6.0, 6.5

Microsoft Hyper-V :  
Microsoft Windows 8, 8.1, 10  
et Microsoft Server 2008 SP2,  
2008 R2 SP1, 2012, 2012 R2, 2016

Oracle VirtualBox 5.1  
et versions ultérieures

Pour obtenir la liste complète, reportez-vous aux notes de publication.

## PROFIL DE QUEST

L'objectif de Quest est de résoudre des problèmes complexes avec des solutions simples. Nous y parvenons en appliquant une philosophie qui repose sur l'excellence de nos produits, un service de qualité et un objectif global de simplicité dans nos interactions. Notre vision est de proposer une technologie qui apporte à la fois efficacité et résultats concrets, afin que votre entreprise consacre moins de temps à la gestion informatique et plus de temps à l'innovation.

\* Ces systèmes d'exploitation nécessitent le rôle/la fonctionnalité ASP .NET 4.5x. Lors de l'installation ou de la mise à niveau de Rapid Recovery Core, le programme d'installation vérifie la présence de ces composants en fonction du système d'exploitation du serveur central et les installe ou les active automatiquement si nécessaire.

\*\* Versions 7.3 et ultérieures uniquement disponibles sur le système de fichiers XFS.

\*\*\* Les versions 12.04 LTS, 12.10, 13.04, 13.10, 14.10, 15.04, 15.10 arrivent en fin de vie et ne sont plus testées ; par conséquent, le support est limité.

\*\*\*\* BTRFS est pris en charge sur les noyaux 3.7 et ultérieurs.