

Rapid Recovery

ZeroIMPACT Wiederherstellung ohne Beeinträchtigungen für Benutzer – für alle Daten und an jedem Speicherort

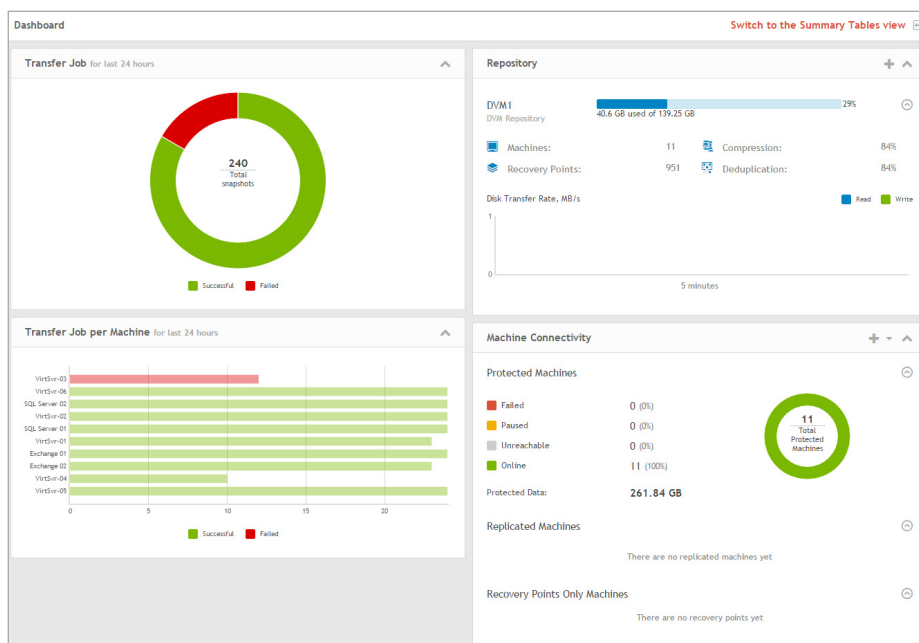
Optimieren Sie die Anwendungserfahrung Ihrer Benutzer und vereinfachen Sie gleichzeitig Sicherung und Wiederherstellung: Sie müssen strengste SLAs für mehrere Systeme und Anwendungen einhalten – ganz gleich, ob physisch, virtuell oder in der Cloud. Wenn kritische Geschäftssysteme ausfallen, bleibt Ihnen keine Zeit für das Zusammenschustern mehrerer Lösungen oder für die Prüfung komplexer Optionen. Sie benötigen eine einzige unkomplizierte und flexible Lösung, die Ihnen die Arbeit erleichtert, Ihre Benutzer nicht beeinträchtigt und mit der Sie alles sichern können, überall.

Mit Rapid Recovery können Sie alles sichern, an jedem Speicherort – Systeme, Apps und Daten, auf physischen Rechnern, in virtuellen Maschinen oder in der Cloud. Sie können Ressourcen schnell und problemlos nutzen, auch wenn sie gerade wiederhergestellt werden. Überwachen und verwalten Sie Ihre gesamte Umgebung – über mehrere Standorte hinweg – über eine Cloud-basierte Verwaltungskonsolle. Mit Quest®

Rapid Recovery erhalten Sie eine einzige, zuverlässige Lösung mit geringem Verwaltungsaufwand, die als Software oder in Form einer skalierbaren Appliance bereitgestellt werden kann – mit allen Funktionen inbegriffen.

Rapid Recovery ermöglicht Ihnen Folgendes:

- Wiederherstellung von kompletten Systemen, Anwendungen und deren Daten (auch mehrere Terabyte an Daten) in weniger als 15 Minuten
- Keinerlei Beeinträchtigung Ihrer Benutzer, da von ihnen angeforderte Daten auch während Wiederherstellungen sofort angezeigt werden, so als ob der Ausfall niemals stattgefunden hätte
- System-, Anwendungs- und Datenverfügbarkeit überall, ob in physischen, virtuellen oder cloudbasierten Umgebungen
- Automatische Sicherung von wachsenden virtuellen Umgebungen
- Einfache und problemlose Konnektivität mit allen führenden öffentlichen Clouds



Über das Dashboard erhalten Sie Einblicke in Ihre Datensicherung. Es kann per Drag-and-Drop angepasst werden und enthält anklickbare Links zu Aktionselementen.

"Point-and-Click-Wiederherstellungen? Das ist einfach fantastisch!"

*Charles Turcich,
Systemadministrator bei Catasys, Inc.*

Quelle: TechValidate

VORTEILE:

- Ortsunabhängige Sicherung sämtlicher Ressourcen – von Systemen, Anwendungen und Daten, ganz gleich, ob physisch, virtuell oder in der Cloud
- Verbindung von Sicherungen über mehrere Standorte hinweg über eine cloudbasierte Konsole
- Nutzung von Ressourcen auch während der Wiederherstellung, ganz ohne Beeinträchtigung Ihrer Benutzer
- Schnelle und unkomplizierte Wiederherstellung in weniger als 15 Minuten
- Automatische Sicherung von wachsenden virtuellen Umgebungen
- Weniger Massenspeicherbedarf und niedrigere Kosten

Rapid Recovery liefert alles in einer einfachen Lösung. Sie brauchen keine weiteren Produkte zu erwerben oder draufzuzahlen, um die Funktionen zu erhalten, die Sie brauchen.

- Anpassung der Datensicherung an Ihre Anforderungen, mit einer agentenbasierten und agentenlosen Sicherung – alles in einer Lösung
- Niedrigere Kosten, da alle Funktionen in einer Lösung kombiniert sind
- Verwaltung und Konfiguration Ihrer Datensicherung mit nur wenigen Mausklicks dank einfacherer Prozesse und einer benutzerfreundlichen, umfassenden Verwaltungsschnittstelle

Rapid Recovery liefert alles in einer einfachen Lösung. Sie brauchen keine weiteren Produkte zu erwerben oder draufzuzahlen, um die Funktionen zu erhalten, die Sie benötigen. Das Hin und Her zwischen mehreren Lösungen ist vorbei. Sie können sich die Zeit sparen, mehrere Benutzeroberflächen kennen zu lernen und zu verwenden.

FUNKTIONEN UND MERKMALE

- **Cloud-Archivierung:** Sie können Ihre statischen Daten in Microsoft Azure, Amazon S3 oder Glacier, Rackspace, Google sowie bei jedem OpenStack Anbieter archivieren. Erweitern Sie Ihre Wiederherstellungsoptionen durch das direkte Bereitstellen von Archiven für eine unkomplizierte Bare-Metal-Wiederherstellung und Wiederherstellung auf Dateiebene.
- **Rapid Snap for Applications:** Nutzen Sie "Incremental Forever"-Snapshots, um bis zu alle fünf Minuten eine gesamte Anwendung und ihren aktuellen Zustand zu erfassen. So können Sie komplette Anwendungen und Systeme mit Wiederherstellungszeitvorgaben (RTOs) nahe null und extrem kurzen Wiederherstellungspunktvorgaben (RPOs) wiederherstellen. Profitieren Sie von anwendungskonsistentem Schutz für Microsoft Exchange, SQL und Oracle 12c.
- **Rapid Snap for Virtual:** Sie können VMware und Hyper-V VMs sichern, ohne Benutzer oder Anwendungen zu stören, und profitieren von einer einfachen, skalierbaren Sicherung für Ihre wachsende virtuelle Umgebung. Genießen Sie agentenlosen Schutz für Microsoft Exchange und SQL, wenn sie auf einer virtuellen Maschine ausgeführt werden.
- **Live Recovery:** Dank einer Wiederherstellungszeitvorgabe (RTO) von wenigen Minuten können Sie den Betrieb praktisch sofort wieder aufnehmen.
- **Verified Recovery:** Mit automatischen Wiederherstellungstests und Sicherungsverifizierungen gewährleisten Sie, dass die gesicherten Dateisysteme sowie Microsoft Exchange und SQL Server Instanzen wiederhergestellt werden können.
- **Universal Recovery:** Wiederherstellungen lassen sich auf allen Ebenen durchführen – von einzelnen Dateien, Nachrichten oder Datenobjekten bis hin zu ganzen Maschinen (physisch oder virtuell). Auch Wiederherstellungen auf Hardware anderen Typs sind möglich.
- **Virtual Standby:** Sie haben die Möglichkeit, kontinuierlich Aktualisierungen an eine virtuelle Maschine zu senden, die bei Problemen mit dem primären System aktiviert werden kann.
- **Einfache DRaaS in Azure:** Neul Erstellen Sie mit nur wenigen Klicks virtuelle Standby-Maschinen in Ihrem Azure Konto für einfache und zuverlässige Disaster-Recovery-as-a-Service.
- **Replikation:** Profitieren Sie von einer einfachen, konfigurierbaren Replikation Ihrer Sicherungen auf einen oder mehrere Rapid Recovery Kerne sowohl lokal oder remote als auch in öffentlichen oder privaten Clouds.
- **Komprimierung und Deduplizierung:** Mithilfe von integrierter Inline-Deduplizierung von festen Blöcken und integrierter optimierter Komprimierung können Sie die erforderliche Speicherkapazität im Vergleich zu der Menge an gesicherten Daten um bis zu 90 % Prozent reduzieren.
- **Assistent für Dateisuche und Wiederherstellung:** Durchsuchen Sie Wiederherstellungspunkte einer gesicherten Maschine sowie einzelne Dateien und stellen Sie diese direkt über die Suchergebnisse in Ihrem Rapid Recovery Kern wieder her.
- **Nachverfolgung geänderter Datenblöcke:** Verfolgen Sie Änderungen auf Blockebene nach und sichern Sie nur die geänderten Daten, um eine optimale Leistung zu gewährleisten.
- **Quest QorePortal™:** Nutzen Sie zentralisierte Verwaltung, Berichterstellung und Dashboards für mehrere Rapid Recovery Kerne und Standorte. Verwalten Sie Ihre Sicherungen jederzeit und von überall mit der von Quest gehosteten Verwaltungskonsole.
- **FIPS-Zertifizierung:** Sorgen Sie dafür, dass behördliche Datensicherheitsanforderungen eingehalten werden. Das Rapid Recovery Crypto Module ist gemäß 140-2 Level 1 zertifiziert.
- **Umfassende Software:** Sie haben keine zusätzlichen Ausgaben für Replikation, Virtual Standby und all die anderen fortschrittlichen Funktionen und können so Ihre Kosten verringern.
- **VM-Lizenzierung:** Kostengünstige, mehrstufige Lizenzierung für virtuelle On-Premise- und Cloud-Umgebungen.

ANFORDERUNGEN FÜR CORE UND CENTRAL MANAGEMENT CONSOLE

BETRIEBSSYSTEM

Für die Rapid Recovery Core und Central Management Console ist eines der folgenden Windows 64-Bit-Betriebssysteme erforderlich. Die Ausführung auf Windows 32-Bit-Systemen oder auf Linux Distributionen ist nicht möglich.

Microsoft Windows 8.1*, 10

Microsoft Windows Server 2008 R2 SP1, 2012, 2012 R2*, 2016 (mit Ausnahme von Core Editionen)

Hinweis: Bei Windows Betriebssystemen muss .NET Framework 4.5.2 installiert sein, damit der Rapid Recovery Core Dienst ausgeführt werden kann.

ARBEITSSPEICHER

8 GB RAM oder mehr

PROZESSOR

Prozessor mit mindestens vier Kernen

MASSENSPEICHER

Direct Attach Storage, SAN-Speichersystem oder NAS-Speicher

NETZWERKTECHNOLOGIE

Mindestens 1GbE (Gigabit-Ethernet)

ANFORDERUNGEN FÜR AGENTEN-SOFTWARE

BETRIEBSSYSTEM

Die Rapid Recovery Agenten-Software unterstützt Windows und Linux Betriebssysteme mit 32 und 64 Bit. Dazu gehören:

Microsoft Windows 8.1, 10

Microsoft Windows Server 2008 R2 SP1 (alle Editionen mit Ausnahme von Windows Server 2008 Core)

Microsoft Windows Server 2012, 2012 R2*, 2016

Red Hat Enterprise Linux (RHEL) 6.3, 6.4, 6.5, 6.6, 6.7, 6.10, 7.0, 7.1, 7.2, 7.3**, 7.4**, 7.6**

CentOS Linux 6.3, 6.4, 6.5, 6.6, 6.7, 6.10, 7.0, 7.1, 7.2, 7.3, 7.4, 7.6

Oracle Linux 6.3, 6.4, 6.5, 6.6, 6.7, 6.10, 7.0, 7.1, 7.2, 7.3, 7.4, 7.6

Debian Linux 7, 8, 9

Ubuntu Linux 12.04 LTS, 12.10, 13.04, 13.10, 14.04, 14.10, LTS, 15.04, 15.10, 16.04 LTS, 16.10, 17.04***, 19.04***

SUSE Linux Enterprise Server (SLES) 11 (SP2 und höher), 12****

Hinweis: Bei Windows Betriebssystemen muss Microsoft .NET Framework Version 4.5.2 installiert sein, damit der Rapid Recovery Agent Dienst ausgeführt werden kann.

Hinweis: VMware ESXi Umgebungen sind mit manchen Betriebssystemen kompatibel, die nicht von Quest unterstützt werden. Sie können diese VMs zwar in Ihre Sicherung aufnehmen, Quest unterstützt jedoch nur die in dieser Liste genannten Betriebssysteme. Die Sicherung von Maschinen mit anderen Betriebssystemen erfolgt auf eigene Gefahr.

HYPERVISOR-UNTERSTÜTZUNG (EXPORT UND VIRTUAL STANDBY)

VMware: Workstation 7.0, 8.0, 9.0, 10, 11, 12

vSphere ESXi 5.5, 6.0, 6.5

Microsoft Hyper-V: Microsoft Windows 8, 8.1, 10 und Microsoft Server 2008 SP2, 2008 R2 SP1, 2012, 2012 R2, 2016

Oracle VirtualBox 5.1 oder höher

Eine vollständige Liste finden Sie in den Versionshinweisen.

ÜBER QUEST

Quest liefert Softwarelösungen für die ständig im Wandel befindliche Welt der Unternehmens-IT. Wir helfen, die durch Datenexplosion, Cloud-Erweiterung, Hybrid-Rechenzentren, Sicherheitsbedrohungen und gesetzliche Bestimmungen hervorgerufenen Schwierigkeiten zu verringern. Unser Portfolio beinhaltet Lösungen für Datenbankverwaltung, Datenschutz, vereinheitlichte Endpunktverwaltung, Identitäts- und Zugriffsverwaltung sowie Verwaltung von Microsoft-Plattformen.

* Für diese Betriebssysteme ist die Rolle/Funktion ASP .NET 4.5x erforderlich. Bei der Installation oder Aktualisierung des Core überprüft das Installationsprogramm abhängig vom Betriebssystem des Core Servers, ob diese Komponenten vorhanden sind. Die Komponenten werden dann bei Bedarf automatisch installiert oder aktiviert.

** Die Versionen 7.3 und höher sind nur in dem XFS-Dateisystem verfügbar.

*** Die Versionen 12.04 LTS, 12.10, 13.04, 13.10, 14.10, 15.04, 15.10 haben das Ende ihres Bestehens erreicht und werden nicht weiter getestet. Daher ist der Support eingeschränkt.

**** BTRFS wird auf den Kernen 3.7 und höher unterstützt.