

Toad™ Data Modeler

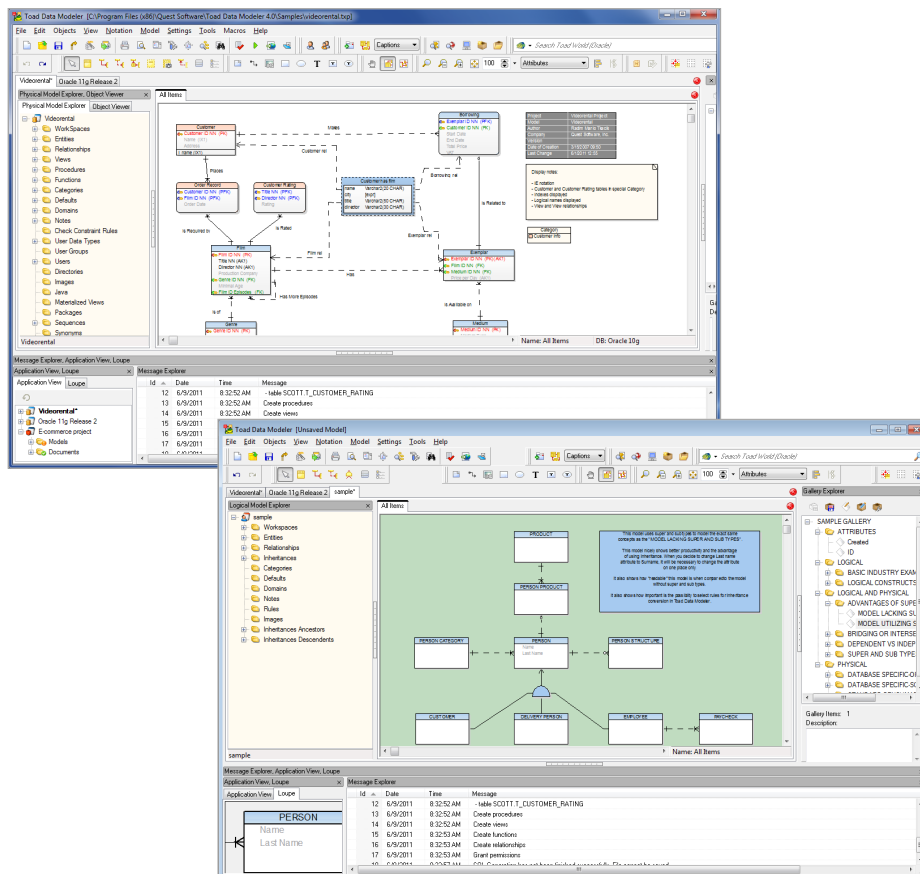
강력하고 비용 효율적인 데이터 모델링과 디자인

데이터 모델러든 DBA든 개발자든 상관없이 데이터베이스를 디자인하고, 데이터 구조를 수정하며, 문서를 작성하기 위해서는 사용하기 쉬운 데이터 모델링 도구가 필요합니다. 기업 솔루션은 비용이 너무 많이 들고 매우 복잡해서 심도 있는 교육이 필요한 경우가 많습니다. 이로 인해 생산성이 저하됩니다.

Toad Data Modeler는 조직이 감당할 수 있는 가격으로 데이터베이스 디자인, 유지 관리, 문서화 작업을 간소화해 줍니다. 이

강력한 데이터 모델링 솔루션은 일상적인 디자인/수정 작업을 지원하므로 다음과 같은 작업을 그 어느 때보다 더 쉽게 수행할 수 있습니다.

- 품질 높은 논리적/물리적 데이터 모델 제작
- 데이터 구조와 관계 시각화 및 파악
- 데이터 구조에 대한 변경 사항을 정확하게 배포
- 프로젝트를 문서화하여 팀 소통 능력 개선



“상당히 다양한 도구를 사용해 왔지만, 틀림없이 이 범주에서는 Toad Data Modeler가 최고의 앱이라는 결론을 내릴 수밖에 없었습니다.”

Steve Callan
databasejournal.com

특장점:

- 순방향/역방향 엔지니어링 모두 지원
- 비교/동기화 기능 제공(모델 간, 모델과 데이터베이스 간, 데이터베이스와 모델 간)
- Oracle®, IBM® DB2®, SQL Server®, MySQL®, SAP® 등의 다양한 데이터베이스 지원
- 직관적 인터페이스 제공
- 공간이 최소한으로 필요하며 간편하게 설치할 수 있도록 디자인됨

특징과 장점

논리적/물리적 데이터 모델링 수행

작업을 진행하는 과정에서 비즈니스의 방향을 잃지 않으면서 완벽하게 일치하는 기술 구현 방법으로 실제 비즈니스 요구 사항을 모델링하고 모델을 변환합니다.

데이터 구조 비교 및 동기화

직관적이면서도 강력한 모델 비교/병합 마법사를 사용하여 주요 차이점을 시각적으로 완벽하게 표현하면서 별도 모델을 비교하고 동기화합니다.

alter 스크립트 생성

"ALTER" 명령이 포함된 SQL 스크립트를 생성하여 데이터 모델과 데이터베이스를 동기화합니다.

리버스 엔지니어링

데이터베이스 구조를 다시 그리거나, 모델을 내부 버전 관리자에 삽입하거나, 새로운 SQL (DDL) 스크립트를 생성합니다.

버전 관리

프로젝트, 버전, 개정 정보를 생성합니다. 또한 논리적/물리적 모델과 기타 파일(예: 테스트 파일, 이미지)을 프로젝트에 추가합니다.

확장성 활성화

스크립팅 가능한 애플리케이션에서 모든 오브젝트를 수정합니다. Toad Data Modeler는 조직의 필요성 또는 요구 사항에 맞게 조정되는 수준 높은 맞춤형 프로그램입니다.

화면에서 편집

물리적 모델의 데이터베이스 오브젝트를 선택한 후 화면에서 변경하여 시간을 상당히 절약할 수 있습니다. 전체 오브젝트와 모델에서 속성과 열 등의 항목을 복사하고 잘라내며 붙여넣습니다. 표준 Microsoft Windows 드래그 앤 드롭 바로가기도 이용할 수 있습니다.

사용자 인터페이스 맞춤화

화면에서 마우스 오른쪽 버튼을 클릭한 후 "편집"을 선택해 좋아하는 화면 디자인을 저장합니다.

QUEST 소개

Quest는 고객에게 반복되는 관리 업무를 줄여 비즈니스 성장에 필요한 혁신에 초점을 맞출 수 있도록 지원합니다. Quest® 솔루션은 확장 가능하고, 경제적이며, 사용이 간편하고, 탁월한 효율성과 생산성을 제공합니다. 혁신의 일환인 Quest 글로벌 커뮤니티의 초대뿐 아니라 고객 만족을 보장하는 전사적인 지원을 통해 당사는 Azure 클라우드 관리, SaaS, 보안, 모바일 인력, 데이터 중심의 통찰력 실현 가속화를 위한 노력을 이어가겠습니다.

시스템 요구 사항

프로세서

1GHz 이상 32비트(x86) 또는 64비트(x64) CPU

메모리

최소 용량: 1GB(권장 용량: 4GB)

하드 디스크 여유 공간

최소 용량: 400MB(권장 용량: 1GB)

운영 체제

Microsoft® Windows Vista® (32비트 또는 64비트)

Microsoft Windows Server® 2003 (32비트 또는 64비트, 서비스 팩 2), 2008(32비트 또는 64비트), 2008 R2(64비트)

Microsoft Windows 7(32비트 또는 64비트)

Microsoft Windows 8 Pro, 8.1 Pro (64비트)

Microsoft Windows 10(64비트)

데이터베이스 서버

Greenplum® 4.1, 4.2

IBM DB2 LUW 8, 9.0, 9.5, 9.7, 10.1, 10.5

IBM DB2 z/OS 9, 10, 11

Ingres® 9.3, 10.0

Microsoft Access® 2000–2003, 2007–2010

Microsoft Azure

Microsoft SQL Server 2000, 2005, 2008, 2012, 2014

MySQL 5.0, 5.1, 5.5, 5.6, 5.7

Oracle 9i, 10g, 11g R1, 11g R2, 12c

PostgreSQL® 8.1, 8.2, 8.3, 8.4, 9.0, 9.1, 9.2, 9.3, 9.4, 9.5

SQLite® 3.7

SAP ASE 12.5, 15, 15.5, 15.7, 16.0

SAP IQ 15.2

SAP SQL Anywhere® 11

Teradata® 13

클라우드 데이터베이스 서버

Amazon EC2®

Microsoft Azure에서 실행되는 SQL Server

Amazon RDS(Relational Database Service)에서 실행되는 MySQL 데이터베이스

추가 소프트웨어

모든 PDF Reader(설치 설명서 확인 시 사용)

Quest

4 Polaris Way, Aliso Viejo, CA 92656 | www.quest.com
북미 외 지역에 거주 중인 경우 당사 웹 사이트에서 현지 영업소 정보를 확인할 수 있습니다.

Quest, Toad 및 Quest 로고는 Quest Software, Inc.의 상표 및 등록 상표입니다. Quest의 전체 상표 목록은 www.quest.com/legal/trademark-information.aspx를 참조하십시오. 기타 상표는 해당 소유자의 재산입니다.

© 2017 Quest Software Inc. ALL RIGHTS RESERVED.

DataSheet-ToadDataModeler-US-KS-KO-WL-24796

Quest