

Toad Data Point

Das richtige Datenanalysetool für den Datenzugriff, die Integration und die Vorbereitung von Daten.

Der Nutzwert Ihrer Unternehmensdaten hängt davon ab, wie gut Sie auf die Daten zugreifen und diese integrieren, vorbereiten und bereitstellen können. Solche Aufgaben werden jedoch immer komplexer. Die Anzahl der Datenquellen und der Umfang der Daten, mit denen Sie arbeiten müssen, wachsen stetig. Sie benötigen daher ein einzelnes benutzerfreundliches Tool, mit dem Sie auf alle Ihre Datenquellen zugreifen können, von relationalen Datenbanken über Quellen, die keine Datenbanken sind, bis hin zu Nicht-SQL-Systemen und der Cloud.

Toad Data Point ist ein plattformübergreifendes Self-Service-Tool für die Datenintegration, das den Datenzugriff und die Vorbereitung und Bereitstellung von Daten vereinfacht. Das Tool bietet unter anderem eine fast uneingeschränkte Datenkonnektivität, Desktop-Datenintegration, visuelle Abfragerstellung und die Automatisierung von Workflows.

Mit Toad Data Point können Sie leicht auf Daten zugreifen und Daten problemlos

integrieren, vorbereiten und bereitstellen. Es enthält ein Erstellungsprogramm für ER-Diagramme (ER Diagrammer) und visuelle Abfragen, Möglichkeiten zur Bearbeitung von SQL, Diagramme und Grafiken, Excel-Reporting, Vergleichs- und Synchronisierungsfunktionen sowie Automatisierungs- und Planungsoptionen. Außerdem bietet das Tool einen lokalen Speicher sowie die Möglichkeit, verschiedene Datenquellen zu integrieren, Umwandlungs- und Bereinigungsroutinen zu erstellen und Analysen mit Datenvisualisierungen zu verbessern.

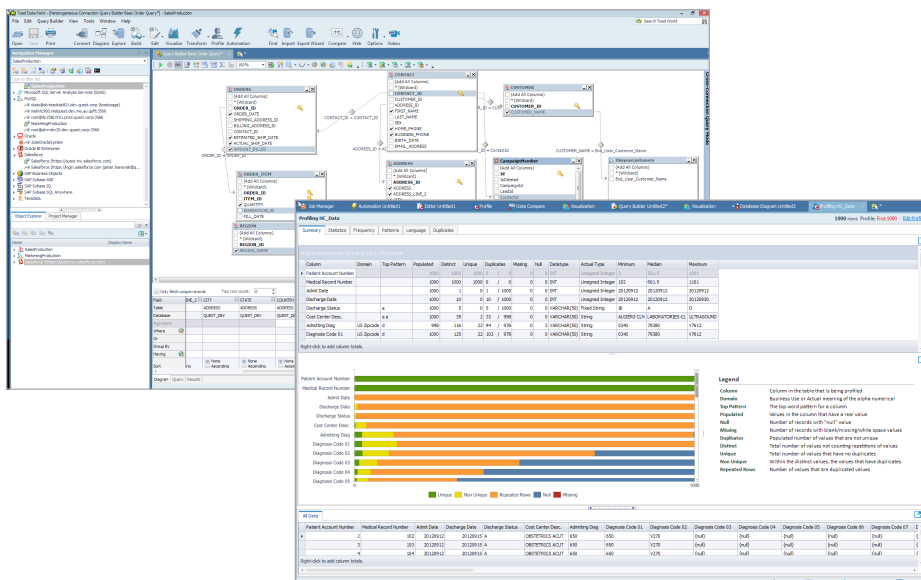
Mit Toad Data Point können Sie leicht auf traditionelle relationale RDBMS-Datenquellen (RDBMS, Relational Database Management System), wie Oracle, Microsoft, SAP und IBM DB2, Daten in nicht traditionellen Quellen, wie Salesforce.com, SAP BusinessObjects und Oracle Business Intelligence Enterprise Edition (OBIEE), sowie auf NoSQL-Quellen, wie Apache Hadoop, Apache Cassandra, MongoDB, Amazon SimpleDB und Amazon DynamoDB, zugreifen. Und mit den leistungsstarken

"Ich muss Abfragen für alle unsere verschiedenen Datenbankplattformen schreiben. Mit Toad Data Point spare ich Zeit, da ich nicht auf verschiedene Tools zurückgreifen muss. Ich öffne Toad Data Point ganz einfach am Morgen und kann die ganze Arbeit damit erledigen."

James McGregor
BI-Administrator
Zions Bancorporation

VORTEILE:

- Anbindung und Abfrage nahezu aller Datenquellen
- Entwicklung erweiterter plattformspezifischer und plattformübergreifender SQL-Abfragen über eine benutzerfreundliche Drag-and-Drop-Oberfläche
- Ausführung routinemäßiger Aufgaben automatisiert und nach Zeitplan für höhere Produktivität
- Umwandlung und Bereinigung von Ergebnissätzen (Hinzufügen von Berechnungen, Spalten und Gruppierungen, Suche nach Duplikaten und mehr)
- Zugriff auf erweiterte mathematische und statistische Funktionen über SQL



SYSTEMANFORDERUNGEN

FESTPLATTENSPEICHER

800 MB für die Installation von Toad Data Point

450 MB für die Ausführung von Toad Data Point

PROZESSOR

2-GHz-Prozessor

ARBEITSSPEICHER

2 GB RAM (4 GB RAM empfohlen)

BETRIEBSSYSTEME

Windows Server 2008 (32-Bit und 64-Bit) und 2012 R2

Windows 7 (32-Bit und 64-Bit),
Windows 8 (32-Bit und 64-Bit),
Windows 8.1 (32-Bit und 64-Bit)

.NET FRAMEWORK

Microsoft .NET Framework ist erforderlich. Die Version ist abhängig vom Betriebssystem.

Teradata .NET Data Provider – Sie müssen Teradata .NET Data Provider (13.10 oder höher) installieren, um eine native Teradata-Verbindung in Toad verwenden zu können.



Funktionen von Toad Data Point können Sie mithilfe einer Bibliothek mit mehr als 170 analytischen Funktionen und mathematischen Algorithmen erweiterte Analysen durchführen.

FUNKTIONEN UND MERKMALE

Uneingeschränkte Konnektivität – Verbindung mit fast allen Datenquellen, darunter RDBMS-Quellen, wie Oracle, SQL Server, SAP, SAP IQ, SAP SQL Anywhere, DB2, Teradata, MySQL, Microsoft Access und alle ODBC-konformen Plattformen. Mit Toad Data Point kann zudem leicht eine Verbindung zu NoSQL-Quellen, wie Salesforce.com, Hadoop, Cassandra, MongoDB, DynamoDB, und BI-Quellen, wie OBIEE, BusinessObjects und Microsoft Analysis Services, hergestellt werden.

Automatisierungs-Engine – Automatisierung und Planung routinemäßiger Aufgaben für eine höhere Produktivität; Entwicklung ausgefeilter Workflows für die Unterstützung komplexer Projekte.

Vergleichen und Synchronisieren – Vergleich und Synchronisierung von Daten zwischen verschiedenen Datenquellen zum Sicherstellen der Konsistenz und Gültigkeit der Daten.

Diagramme und Berichte – Entwerfen von professionellen Diagrammen und Grafiken zum Teilen Ihrer Ergebnisdaten.

Assistent für Import/Export – Effizientes Laden und Entladen von Daten. Außerdem können Sie Daten ganz einfach zu Excel, .CSV, .TXT, HTML, PDF und einer Reihe weiterer Dateiformate exportieren und kopieren.

Datenintegration – Vereinfachte Datenintegration mithilfe von plattformübergreifenden SQL-Abfragen.

Lokaler Datenspeicher – Optimale Nutzung der integrierten Datenbank für eine höhere Flexibilität bei der Arbeit mit Ihren Datensätzen.

Bereich zur Datenbereinigung – Umwandlung und Bereinigung Ihrer Ergebnissätze (Hinzufügen von Berechnungen, Spalten und Gruppierungen, Suche nach Duplikaten und mehr) über eine benutzerfreundliche Oberfläche.

Datenvisualisierung – Navigation von interaktiven Datenvisualisierungen zum besseren Verständnis Ihrer Ergebnissätze.

Data Profiling – Visuelles Profiling und Durchführung von Stichproben in Datenbanktabellen und Datensätzen auf Muster, eindeutige Werte, Duplikate, fehlende Informationen, Mindest- und Maximalwerte und mehr.

Erweiterte Analysebibliothek – Zugriff auf erweiterte mathematische und statistische Funktionen und Textalgorithmen über SQL.

ÜBER QUEST

Quest hilft Kunden dabei, aufwendige Verwaltungsaufgaben zu reduzieren, damit sie sich auf die für Unternehmenswachstum erforderlichen Innovationen konzentrieren können. Die skalierbaren, erschwinglichen und benutzerfreundlichen Lösungen von Quest® ermöglichen eine beispiellose Effizienz und Produktivität. Quest lädt Benutzer dazu ein, Teil einer innovativen globalen Gemeinschaft zu werden, und unternimmt alle Anstrengungen, den Anforderungen seiner Kunden gerecht zu werden. Daher wird das Unternehmen auch weiterhin die Bereitstellung der umfassendsten Lösungen für Azure Cloud-Management, SaaS, Sicherheit, mobile Mitarbeiter und datenbasierte Einblicke vorantreiben.