

Toad Data Point

データのアクセス、統合、準備のための優れたデータ分析ツール

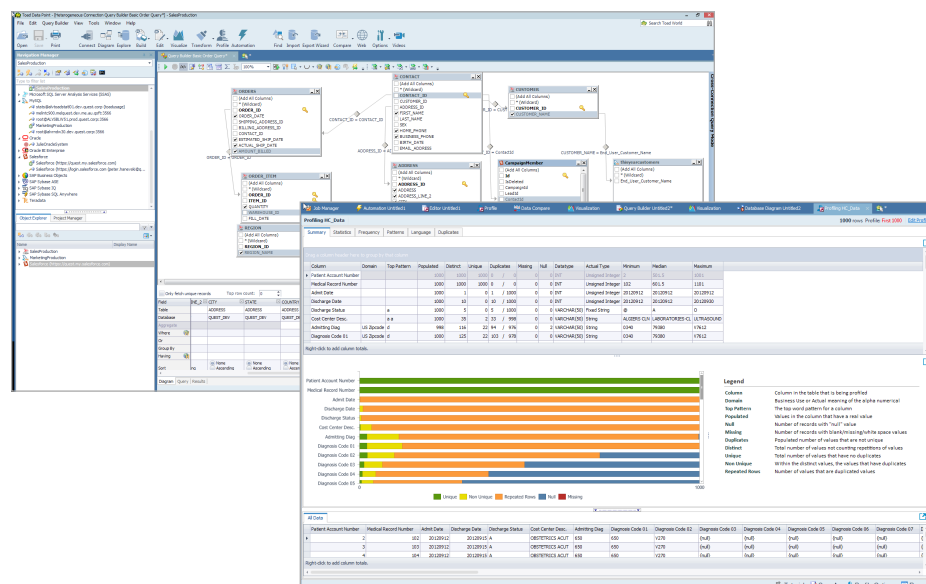
組織が保持するデータの有用性は、アクセス、統合、準備、プロビジョニングができるかどうかにかかっています。しかし、これらのタスクはますます複雑化し、処理しなければならないデータソースの種類やデータ量が日々増え続けています。そのため、リレーショナルデータベースやデータベース以外のソースから、非SQLシステムやクラウドに至るまで、あらゆるデータソースにアクセスできる単一の使いやすいツールが必要です。

Toad Data Pointは、データのアクセス、準備、プロビジョニングをシンプル化するクロスプラットフォームのセルフサービス型データ統合ツールです。ほぼ無制限のデータ接続、デスクトップのデータ統合、視覚的なクエリの作成、およびワークフローの自動化を可能にします。

Toad Data Pointを使用することで、データのアクセス、統合、準備、およびプロビジョニングを素早く簡単に実行できます。Toad Data Pointには、ER図、視覚的なクエリ作成、SQLの編集、チャー

トグラフ、Excelレポートの作成、比較と同期、自動化、スケジュール設定などの機能があります。また、異種データソースの統合、変換/最適化ルーチンの構築、およびデータの可視化による分析の改善を行う機能と、ローカルストレージも備えています。

Toad Data Pointを使用すれば、従来のリレーショナルデータベース管理システム (RDBMS) のデータソース (Oracle、Microsoft、SAP、IBM DB2など) だけでなく、従来とは異なるソース (Salesforce.com、SAP BusinessObjects、Oracle Business Intelligence Enterprise Edition (OBIEE) など) や非SQLソース (Apache Hadoop、Apache Cassandra、MongoDB、Amazon SimpleDB、Amazon DynamoDBなど) に保存されているデータにも容易にアクセスし、作業できます。また、Toad Data Pointの強力な機能により、170を超える分析機能や計算アルゴリズムを使用して高度な分析を簡単に実行できます。



「さまざまなデータベースプラットフォームに対してクエリを書かなければなりません。Toad Data Pointを使用すると、別のツールに切り替える必要がないので時間を節約できます。Toad Data Pointを朝に起動したら、一日中閉じる必要がありません」

James McGregor氏
(Zions Bancorporation、
BIアドミニストレータ)

メリット:

- ほぼすべてのデータソースに接続してクエリの実行が可能
- 使いやすいドラッグ・アンド・ドロップによるインターフェイスで、シングルプラットフォームおよびクロスプラットフォームの高度なSQLクエリを開発
- 日常的なタスクの自動化とスケジュール設定により生産性が向上
- 結果セットの変換とクレンジング (計算、列、グループ化の追加や重複検索など)
- SQLを通じて高度な計算機能や統計機能にアクセス

システム要件

ハードディスク容量

Toad Data Pointのインストールに800 MB

Toad Data Pointの実行に450 MB

CPU

2 GHzのプロセッサ

メモリ

2 GBのRAM (4 GBのRAMを推奨)

オペレーティングシステム

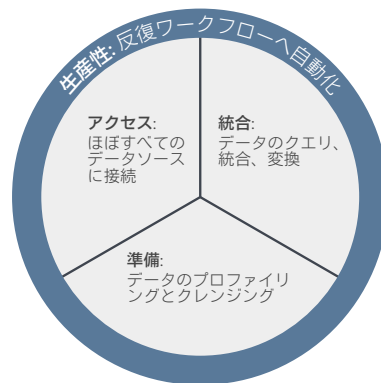
Windows Server 2008 (32ビットまたは64ビット)、2012 R2

Windows 7 (32ビットおよび64ビット)、Windows 8 (32ビットおよび64ビット)、Windows 8.1 (32ビットおよび64ビット)

.NET Framework

Microsoft .NET Frameworkが必要です。バージョンはオペレーティングシステムによって異なります。

Teradata .NET Data Provider: ToadでTeradataにネイティブ接続する場合は、Teradata .NET Data Provider (13.10以降)をインストールする必要があります。



特長

無制限の接続: RDBMSソース (Oracle、SQL Server、SAP、SAP IQ、SAP SQL Anywhere、DB2、Teradata、MySQL、Microsoft Access、その他のODBC準拠プラットフォーム) など、ほぼすべてのデータソースにアクセスできます。また、Toad Data Pointは非SQLソース (Salesforce.com、Hadoop、Cassandra、MongoDB、DynamoDBなど) やビジネス・インテリジェンス・ソース (OBIEE、BusinessObjects、Microsoft Analysis Servicesなど) にも簡単にアクセスできます。

自動化エンジン: 日常的なタスクを自動化してスケジュールを設定し、生産性を向上させます。洗練されたワークフローを構築して、高度なプロジェクトをサポートします。

比較と同期: 異なるデータソース間でデータを比較して同期し、データの一貫性と有効性を保持します。

チャートとレポート: データ結果を共有するためのプロフェッショナルなチャートやグラフを設計できます。

インポート/エクスポートユーティリティのウィザード: データを効率的にロード/アンロードできます。Excel、CSV、TXT、HTML、PDFなどの各種ファイル形式へデータを簡単にエクスポートおよび発行できます。

データ統合: クロスプラットフォームのSQLクエリを通じてデータ統合を簡素化します。

ローカルデータストア: 組み込みデータベースの利用で、データセットの柔軟性と即応性が高まります。

データ・クレンジング・エリア: わかりやすいインターフェイスで、結果セットの変換とクレンジング (計算、列、グループ化の追加、重複検索など) を行います。

データの可視化: インタラクティブなデータの視覚化をナビゲートして、結果セットの理解を深めます。

データプロファイリング: データベーステーブルやデータセットのパターン、固有値、重複、不足情報、最小値/最大値などを可視化し、サンプルを抽出できます。

高度な分析ライブラリ: SQLを通じて高度な計算機能、統計機能、およびテキストアルゴリズムを利用できます。

QUESTについて

Questは、単調な管理タスクを減らし、ビジネスの成長に必要なイノベーションに集中できるように、お客様をサポートします。スケーラブルかつ低コストで使いやすいQuest®のソリューションにより、効率性と生産性を最大限に高めることができます。Questは、グローバルコミュニティの一員としてイノベーションに取り組むための環境をお客様に提供すると共に、お客様の満足を追求しています。今後も、Azureクラウド管理、SaaS、セキュリティ、モバイルワーク環境、データ主導の洞察のための包括的なソリューションの提供を加速化してまいります。