

Toad Data Point

A ferramenta de análise de dados certa para acessar, integrar e preparar dados.

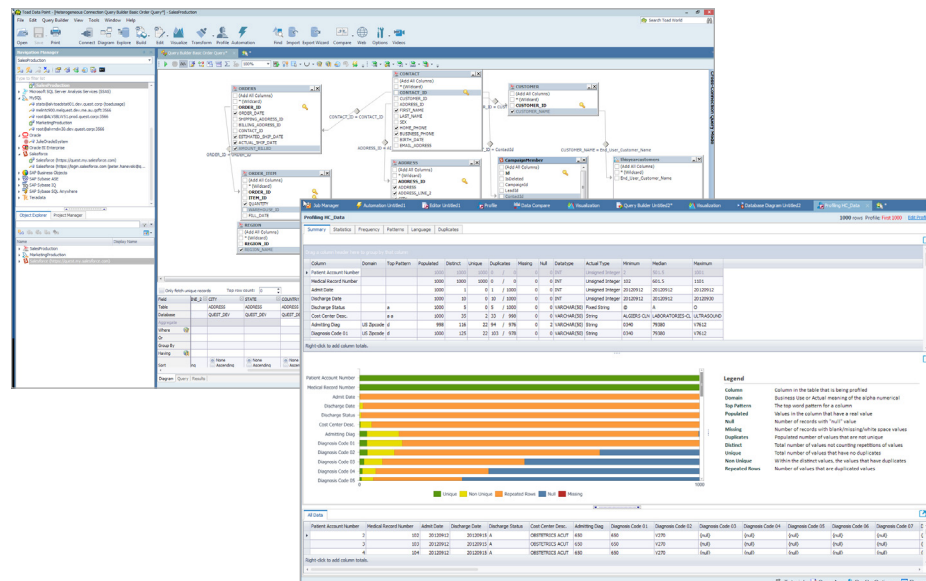
A utilidade dos dados de sua organização reside na sua capacidade de acessar e integrar, preparar e provisionar esses dados. Porém, essas tarefas estão se tornando cada vez mais complexas. A variedade de fontes de dados e a quantidade de dados com os quais você deve trabalhar estão crescendo a cada dia. Você precisa de uma ferramenta única e fácil de usar que permita acessar todas as fontes de dados, de bancos de dados relacionais e de outras fontes que não sejam de bancos de dados até sistemas que não sejam SQL e a cloud.

O Toad Data Point é uma ferramenta de autoatendimento para integração de dados multiplataforma que simplifica o acesso, a preparação e o provisionamento de dados. Ele fornece conectividade quase ilimitada de dados, integração de dados de desktop, criação de consulta visual e automação do fluxo de trabalho.

O Toad Data Point permite acessar, integrar, preparar e provisionar dados de modo rápido e fácil. Ele inclui o

diagramador de registro de evento (ER), o criador de consulta visual, a edição de SQL, quadros e gráficos, relatórios do Excel, comparação e sincronização, assim como automação e programação. Ele também inclui armazenamento local, assim como a capacidade de integrar fontes de dados diferentes, criar rotinas de transformação e limpeza e aprimorar análises com visualizações de dados.

Com o Toad Data Point, é possível acessar e trabalhar facilmente com fontes de dados do sistema de gerenciamento de banco de dados relacional (RDBMS), como Oracle, Microsoft, SAP e IBM DB2; com dados armazenados em fontes não tradicionais, como Salesforce.com, SAP BusinessObjects e Oracle Business Intelligence Enterprise Edition (OBIEE); assim como com fontes NoSQL, como Apache Hadoop, Apache Cassandra, MongoDB, Amazon SimpleDB e Amazon DynamoDB. Com a eficiente funcionalidade do Toad Data Point, é fácil realizar análises avançadas usando



"Eu preciso escrever consultas em todas as nossas plataformas de banco de dados. O Toad Data Point me faz economizar tempo porque não fico alternando entre diferentes ferramentas. Eu simplesmente abro o Toad Data Point pela manhã e não preciso mais sair dele."

*James McGregor
Administrador de BI
Zions Bancorporation*

BENEFÍCIOS:

- Conectar-se e executar consultas em praticamente qualquer fonte de dados
- Desenvolver consultas SQL avançadas de plataforma única e multiplataforma por meio de uma interface fácil de usar com recurso de arrastar e soltar
- Automatizar e programar tarefas de rotina para aumentar a sua produtividade
- Transformar e limpar seus conjuntos de resultados (adicionar cálculos, colunas e agrupamentos, localizar duplicatas, entre outros)
- Acessar funções estatísticas e matemáticas avançadas por meio do SQL

REQUISITOS DO SISTEMA

ESPAÇO EM DISCO RÍGIDO

800 MB para instalar o Toad Data Point

450 MB para executar o Toad Data Point

CPU

Processador de 2 GHz

MEMÓRIA

2 GB de RAM (4 GB de RAM recomendados)

SISTEMAS OPERACIONAIS

Windows Server 2008 (32 bits ou 64 bits) e 2012 R2

Windows 7 (32 bits e 64 bits), Windows 8 (32 bits e 64 bits), Windows 8.1 (32 bits e 64 bits)

.NET FRAMEWORK

O Microsoft .NET Framework é necessário. A versão depende do sistema operacional.

Teradata .NET Data Provider – você deve instalar o Teradata .NET Data Provider (13.10 ou superior) para utilizar uma conexão Teradata nativa no Toad.



uma biblioteca com mais de 170 funções analíticas e algoritmos matemáticos.

RECURSOS

Conectividade sem limites – Conecte-se a praticamente qualquer fonte de dados, incluindo fontes RDBMS como Oracle, SQL Server, SAP, SAP IQ, SAP SQL Anywhere, DB2, Teradata, MySQL, Microsoft Access e qualquer plataforma compatível com ODBC. O Toad Data Point também se conecta facilmente a origens NoSQL, como Salesforce.com, Hadoop, Cassandra, MongoDB, DynamoDB e fontes de business intelligence, como OBIEE, BusinessObjects e Microsoft Analysis Services.

Mecanismo de automação – Automatize e agende tarefas de rotina para aumentar a produtividade. Desenvolva fluxos de trabalho sofisticados para oferecer suporte a projetos avançados.

Comparação e sincronização – Compare e sincronize dados entre diferentes fontes para garantir a consistência e a validade.

Quadros e relatórios – Projete quadros e gráficos profissionais para compartilhar seus resultados de dados.

Assistentes do utilitário de importação/exportação – Carregue e descarregue dados de maneira eficiente. Exporte e publique dados facilmente para Excel, .CSV, .TXT, HTML, PDF e para uma variedade de outros formatos de arquivo.

Integração de dados – Simplifique a integração de dados por meio de consultas SQL multiplataforma.

Repositório de dados local – Aproveite o banco de dados incorporado para ser

mais flexível e ágil com seus conjuntos de dados.

Área de limpeza de dados – Transforme e limpe os conjuntos de resultados (inclua cálculos, colunas e agrupamentos, encontre duplicatas, entre outros) com uma interface simples.

Visualização de dados – Navegue por visualizações interativas de dados para entender melhor seus conjuntos de resultados.

Criação de perfil de dados – Crie visualmente perfis e amostras de tabelas de banco de dados e conjuntos de dados para padrões, valores únicos, duplicatas, informações ausentes, valores mín./máx., entre outros.

Biblioteca de análise avançada – Acesse algoritmos de texto e funções estatísticas matemáticas avançadas por meio do SQL.

SOBRE A QUEST

A Quest ajuda os clientes a reduzir as tarefas administrativas enfadonhas para que eles possam se dedicar à inovação necessária para ampliar os negócios. As soluções Quest® são escaláveis, acessíveis e simples de usar, proporcionando eficiência e produtividade sem comparação. Juntamente com o convite da Quest à comunidade global para fazer parte de sua inovação, assim como nosso firme compromisso em garantir a satisfação dos clientes, a Quest continuará a acelerar o fornecimento das soluções mais abrangentes para gerenciamento de cloud do Azure, SaaS, segurança, mobilidade da força de trabalho e insights conduzidos por dados.

Quest

4 Polaris Way, Aliso Viejo, CA 92656 | www.quest.com
Se você estiver localizado fora da América do Norte, poderá obter informações sobre o escritório local em nosso site.

Quest, Toad e o logotipo Quest são marcas comerciais e marcas registradas da Quest Software Inc. Para conferir a lista completa de marcas da Quest, acesse www.quest.com/legal/trademark-information.aspx. Todas as outras marcas comerciais pertencem a seus respectivos proprietários.

© 2017 Quest Software Inc. TODOS OS DIREITOS RESERVADOS.

DataSheet-ToadDataPoint-US-KS-pt_BR-WL-24571

Quest