

Toad Edge®

Simplifiez le développement des bases de données pour PostgreSQL, Amazon Redshift et MySQL.

Les systèmes OSDBMS (systèmes de gestion des bases de données open source) sont de plus en plus utilisés pour les applications stratégiques à l'entreprise. D'après le magazine *Forbes*, le marché des systèmes OSDBMS représente 562 millions de dollars et a connu une croissance de 31 % d'une année sur l'autre, depuis 2013. L'article prédit que le marché des systèmes de gestion des bases de données évoluera de bases de données commerciales (à la source non accessible) vers des systèmes OSDBMS.

Ces plateformes permettent la maîtrise des coûts, une grande fonctionnalité, une grande qualité, une excellente fiabilité, et surtout, une meilleure flexibilité pour les équipes de développement. Mais si vous êtes comme d'autres développeurs et administrateurs de bases de données, vous vous posez des questions sur la migration vers une nouvelle plateforme. Quel outil mes développeurs utiliseront-ils ? Quel sera le niveau de performances d'une plateforme open source ? Sera-t-elle facile à gérer ?

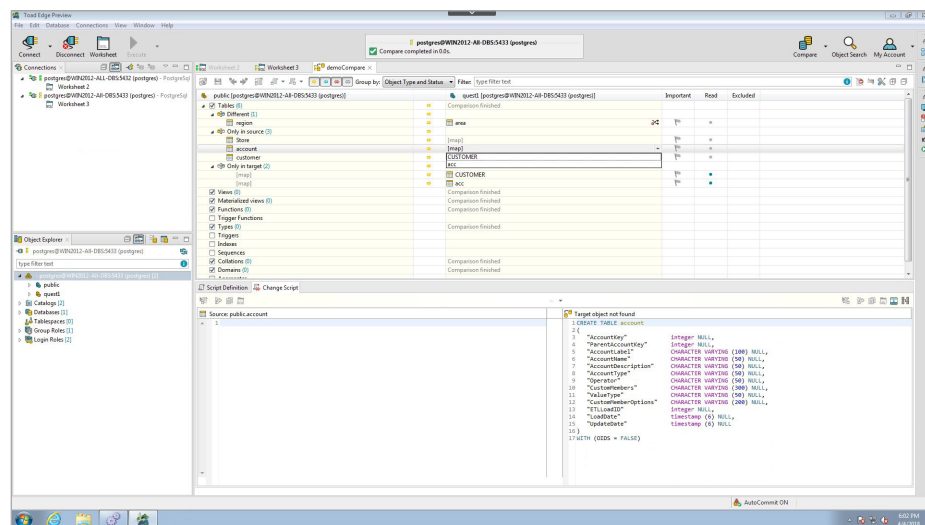
Le kit d'outils de développement de bases de données Toad Edge® incarne la nouvelle génération d'outils Toad®, légers, flexibles et extensibles. Il simplifie le développement et l'administration des bases de données MySQL et Postgres. Que vous exécutiez vos bases de données sur site ou dans le Cloud, que vous utilisiez des postes Windows ou Mac OS X, le bref temps d'apprentissage de Toad Edge vous permet d'utiliser rapidement votre expertise de Postgres, Amazon Redshift et MySQL à l'aide de l'interface Toad intuitive. De plus, Toad Edge est compatible avec les workflows DevOps, à l'aide d'un plug-in Jenkins qui permet l'intégration continue des bases de données. Toad Edge assiste votre entreprise dans son choix d'un système OSDBMS en proposant un ensemble d'outils commerciaux reconnus qui vous aident à accélérer votre retour sur investissement.

Avec l'interface Toad Edge, vous pouvez facilement vous connecter à MySQL, Amazon Redshift ou Postgres pour :

Vous avez besoin d'une interface légère et fiable pour vos bases de données open source. Toad Edge est la solution qu'il vous faut. Il s'agit d'un ensemble d'outils nouvelle génération qui simplifie le développement et l'administration de PostgreSQL, Amazon Redshift et MySQL.

AVANTAGES :

- Simplifie les bases de données OSDBMS
- Réduit le temps d'apprentissage en assurant un environnement de développement intégré (IDE) léger, intuitif et simple à utiliser
- Permet un choix de système d'exploitation en proposant des outils de bureau compatibles avec Windows et Mac OS X
- Offre un plus grand choix de plateformes et une diminution des risques
- Permet d'assurer la qualité du code et sa facilité de maintenance
- Compatible avec les workflows DevOps à l'aide d'un plug-in d'intégration continue Jenkins



La comparaison de schémas permet de comparer et synchroniser les bases de données de façon dynamique.

Consacrez moins de temps et d'efforts au développement et à la maintenance de vos bases de données à l'aide de processus automatisés et de risques réduits.

CONFIGURATION SYSTÈME REQUISE

Pour connaître les configurations matérielles et logicielles requises, consultez la page : <https://www.quest.com/products/toad-edge/>

- Consulter, explorer et modifier les schémas, objets et propriétés de vos bases de données.
- Consulter et gérer les privilèges et les utilisateurs de vos bases de données.
- Écrire du code SQL complexe dans une feuille de travail SQL en toute simplicité.
- Comparer et synchroniser les bases de données à l'aide de la comparaison de schémas.
- Synchroniser vos bases de données et vos systèmes de fichiers pour faciliter le travail avec le contrôle de version.
- Travailler plus facilement avec les types de données JSON à l'aide de l'éditeur JSON.
- Afficher les requêtes SQL en cours d'exécution et d'autres attributs à l'aide de l'explorateur de session.

Vous consacrerez moins de temps et d'efforts au développement, à la gestion et à la maintenance de votre environnement de bases de données à l'aide de processus automatisés et simplifiés et d'une diminution des risques souvent associés aux modifications des bases de données.

FONCTIONNALITÉS

Implémentation facile

Fournit une interface Toad facile à utiliser qui vous permet de raccourcir votre temps d'apprentissage et de réduire les risques.

Flexibilité dans le choix du SE

Prend en charge les systèmes d'exploitation Windows et Mac. Vous bénéficiez ainsi d'un plus vaste choix.

Flexibilité dans le choix du Cloud et des bases de données

Étend les possibilités des bases de données, avec possibilité d'inclure des bases de données open source, sur site ou basées sur le Cloud telles que MySQL, MariaDB, PostgreSQL, Enterprise DB, Postgres Advanced Server, Amazon RDS, Amazon Aurora, et Microsoft Azure.

Support technique aux entreprises

Fournit un support technique primé, ainsi que des outils d'auto-assistance pour vous aider à résoudre vos problèmes rapidement et par vos propres moyens, 24h/24 et 365j/an.

Gestion des utilisateurs et des objets

Permet de gérer et modifier facilement les objets de base de données et d'administrer les privilèges des utilisateurs avec simplicité.

Feuille de calcul SQL

Fournit un environnement pour l'écriture de codes SQL complexes à l'aide d'une feuille de calcul avec assistance du contenu pour des développements plus rapides et plus rationalisés.

Contrôleur de requêtes SQL

Affiche en temps réel les requêtes en cours d'exécution et permet de copier le fichier journal ou d'exporter le script SQL exécuté dans un fichier pour des gains de temps considérables.

Importation ou exportation de données

Importe rapidement les données dans des tableaux, à partir de fichiers SQL, CSV ou d'archives ZIP. Exporte facilement des données depuis des tableaux et vous permet de définir des options, telles que la destination, le format, le volume des données exportées et bien plus encore.

Comparaison et synchronisation de schémas

Compare et synchronise les bases de données, génère des scripts de modification pour les bases de données cible et source, enregistre les résultats et exporte des scripts vers une feuille de calcul SQL.

Instantané de base de données

Prend un instantané de votre base de données qui est ensuite comparé et synchronisé avec l'état actuel d'une base de données active ou qui est exporté dans un fichier ou une feuille de calcul SQL afin de réduire le risque d'erreurs.

Éditeur avancé JSON

Simplifie l'édition des scripts JSON avec un éditeur avancé, afin de visualiser les segments de script, de naviguer dans les scripts JSON ou de détecter et corriger les erreurs.

PROFIL DE QUEST

Quest fournit des solutions logicielles adaptées au monde de l'informatique d'entreprise en rapide évolution. Nous simplifions les défis associés à l'explosion des données, à l'expansion dans le Cloud, aux datacenters hybrides, aux menaces de sécurité et aux exigences de conformité. Notre gamme de solutions couvre la gestion des bases de données, la protection des données, la gestion unifiée des terminaux, la gestion des accès et des identités, ainsi que la gestion des plateformes Microsoft.