

Toad Edge®

PostgreSQL, Amazon Redshift 및 MySQL의 데이터베이스 개발을 간소화하십시오.

오픈 소스 데이터베이스 관리 시스템 (OSDBMS)은 비즈니스 크리티컬 애플리케이션용으로 점점 더 많은 인기를 얻고 있습니다. *Forbes*에 따르면 OSDBMS 시장의 가치는 \$562,000,000에 달하며 2013년 이래로 매해 31%의 성장률을 보이고 있습니다. 본 문서에서는 데이터베이스 관리 시스템 시장의 전체 정의가 상용 클라우드 소스 DBMS에서 OSDBMS로 예측하겠습니다.

이러한 플랫폼은 개발 팀에 비용 효율성, 심층 기능, 고품질, 뛰어난 안정성, 그리고 무엇보다도 더 높은 유연성을 제공합니다. 하지만 여러분도 다른 개발자나 데이터베이스 관리자처럼 새로운 플랫폼으로 이동하는 것에 대해 많은 의문이 있을 것입니다. 개발자가 어떤 도구를 사용해야 할까? 오픈 소스 플랫폼 성능이 괜찮을까? 관리하기는 쉬울까?

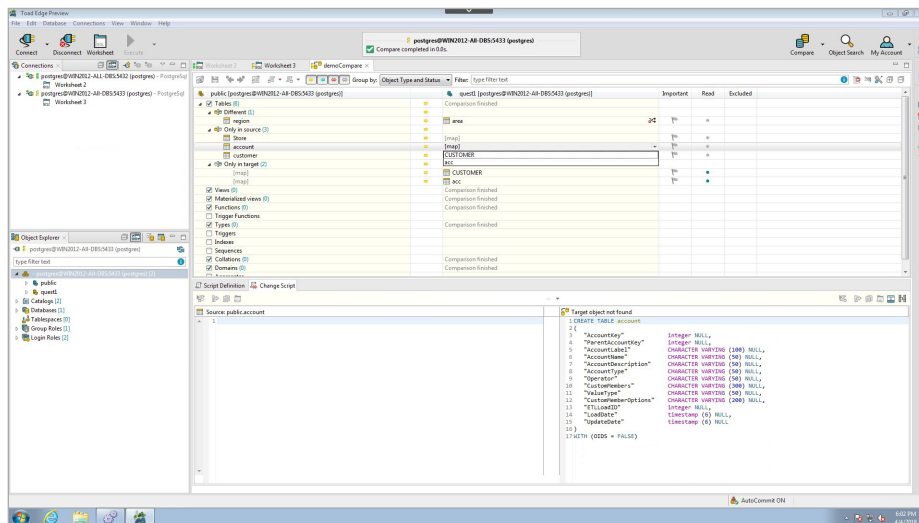
Toad Edge® 데이터베이스 개발 도구 세트는 MySQL과 Postgres의 개발 및 관리를 단순화하는, 가볍고 유연하며 확장 가능한 차세대 Toad® 도구입니다. 데이터베이스를 사내에서 관리하던 클라우드에서 관리하던, 그리고 Windows 데스크탑을 사용하던 MacOS X 데스크탑을 사용하던 상관없이 Toad Edge는 학습 시간이 짧아 직관적인 Toad 인터페이스를 통해 Postgres, Amazon Redshift, MySQL 전문성을 신속하게 높일 수 있습니다. 게다가 Toad Edge는 DevOps 워크플로에 따라 작업이 가능하므로 Jenkins 플러그인을 제공하여 지속적 데이터베이스 통합을 지원합니다. Toad Edge는 가치 창출 시간을 단축하는 검증된 상용 도구 세트로 조직이 오픈 소스 RDBMS에 전념하도록 지원합니다.

Toad Edge 인터페이스를 통해 MySQL, Amazon Redshift 또는 Postgres에 쉽게 연결하여 다음 작업을 수행할 수 있습니다.

여러분은 오픈 소스 데이터베이스를 위한 가볍고 신뢰할 수 있는 인터페이스를 필요로 하며, Toad Edge가 그 해결책입니다. Toad Edge는 PostgreSQL, Amazon Redshift, MySQL의 개발 및 관리 단순화를 지원하는 차세대 도구 세트입니다.

특장점:

- OSDBMS 데이터베이스 단순화
- 가볍고 사용하기 쉬운 직관적인 IDE를 통한 빠른 학습
- Windows와 Mac OS X에서 실행되는 데스크탑 도구 세트로 OS 유연성 제공
- 낮은 리스크의 더 좋은 플랫폼 선택 기회 제공
- 코드 품질 및 유지 관리 보장
- Jenkins 지속적 통합 플러그인(Jenkins continuous integration plug-in)으로 DevOps 워크플로 지원



스키마 비교 기능이 데이터베이스를 동적으로 비교하고 동기화합니다.

프로세스가 자동화되고 위험이 감소하여 데이터베이스 개발 및 유지에 드는 시간과 노력이 줄어듭니다.

시스템 요구 사항

하드웨어 및 운영 체제
요구 사항은 Quest
웹사이트를 참조하십시오.
[https://www.quest.com/
products/toad-edge/](https://www.quest.com/products/toad-edge/)

- 데이터베이스 스키마, 오브젝트, 속성을 보고 탐색하며 편집합니다.
- 데이터베이스 사용자 및 권한을 보고 관리합니다.
- 복잡한 SQL 코드를 SQL 워크시트에 편하게 작성합니다.
- 스키마 비교를 사용하여 데이터베이스를 비교하고 동기화합니다.
- 파일 시스템에 동기화하여 버전 제어 프로그램과 원활히 연동되게 합니다.
- JSON 편집기를 사용하여 JSON 데이터 형식을 더 쉽게 다룹니다.
- 실행 중인 SQL과 기타 속성을 세션 브라우저로 봅니다.

자동 프로세스의 간소화와 데이터베이스 변경 관련 위험의 감소로, 데이터베이스 환경을 개발하고 관리하고 유지하는 데 들어가는 시간과 노력이 줄어든 것입니다.

특징

간단히 구현 가능

사용하기 쉬운 Toad 인터페이스로 빠르게 학습하고 위험을 줄입니다.

OS 유연성

Windows와 Mac 운영 체제를 모두 지원하므로 더 많은 선택권을 줍니다.

데이터베이스 및 클라우드 유연성

오픈 소스, 현장 또는 클라우드 기반의 데이터베이스(예: MySQL, MariaDB, PostgreSQL, Enterprise DB Postgres Advanced Server, Amazon RDS, Amazon Aurora, Microsoft Azure)를 포함하도록 데이터베이스의 가능 범위를 확장합니다.

기업 기술 지원

수상 경력에 빛나는 기술 지원뿐만 아니라 신속히 독자적으로 문제를 해결할 수 있는 자체 지원 도구를 24시간 연중무휴로 제공합니다.

오브젝트 및 사용자 관리

데이터베이스 오브젝트를 쉽게 관리 및 편집하고 사용자 권한을 관리할 수 있습니다.

SQL 워크시트

보다 빠르고 간소화된 개발을 지원하는 콘텐츠를 포함한 워크시트를 통해 복잡한 SQL 코드를 작성하기 위한 환경을 제공합니다.

SQL 쿼리 모니터링

현재 실행 중인 쿼리를 실시간으로 표시하고 로그를 복사하거나 실행된 SQL 스크립트를 파일로 내보내어 시간을 크게 절약합니다.

데이터 가져오기 또는 내보내기

데이터를 SQL 파일, CSV 파일 또는 ZIP 아카이브에서 테이블로 빠르게 내보냅니다. 테이블에서 데이터를 쉽게 내보내며 대상, 형식, 내보낸 데이터 범위 등의 옵션을 설정할 수 있습니다.

스키마 비교 및 동기화

데이터베이스를 비교하고 동기화하며, 대상/소스 데이터베이스의 변경 스크립트를 생성하고, 결과를 저장하며, 스크립트를 SQL 워크시트로 내보냅니다.

데이터베이스 스냅샷

데이터베이스의 스냅샷을 찍고 해당 스냅샷을 활성 데이터베이스의 현재 상태와 비교하고 동기화하거나 파일로 내보내기 또는 SQL 워크시트로 내보내기로 오류의 위험을 줄입니다.

고급 JSON 편집기

고급 편집기로 JSON 스크립트의 편집을 간소화하여 스크립트 세그먼트를 시각화하거나 JSON 스크립트를 탐색하거나 오류를 찾아 수정합니다.

QUEST 소개

Quest는 급변하는 엔터프라이즈 IT 세계에 소프트웨어 솔루션을 제공합니다. 당사는 데이터 폭증, 클라우드 확장, 하이브리드 데이터 센터, 보안 위협 및 규정 요구 사항으로 인한 문제를 간소화하도록 도움을 드립니다. 당사의 포트폴리오에는 데이터베이스 관리, 데이터 보호, 통합 엔드포인트 관리, ID 및 액세스 관리 및 Microsoft 플랫폼 관리가 포함됩니다.