

Toad® for IBM DB2

DB2 데이터베이스 관리의 단순화와 자동화 그리고 SQL 개발과 성능의 간소화

개발에 착수하기 전에 먼저 SQL을 최적화하면 나중에 불필요한 문제가 발생하지 않습니다. 따라서 DB2에 애플리케이션을 작성할 때에는 기술 마이그레이션 문제를 없애고 효율적인 고성능 애플리케이션을 제작하는 데 도움을 주는 솔루션이 필요합니다.

Toad® for IBM DB2는 IBM DB2 Linux, Unix Windows, DB2 z/OS에서 생산성과 코드 품질을 높이는 직관적이고 검증된 도구입니다. IBM DB2 기술 수준과는 상관없이 이 단일 툴킷을 사용하여 저장된 절차를 생성 및 디버깅하고 SQL을 생성하며 DDL을 조회 및 편집할 수 있습니다. Toad for IBM DB2는 스크립트 실행을 단순화하고 기본 개체 관리를 자동화하여 개발 주기를 줄여줍니다. 다른 데이터베이스 플랫폼에서 Toad를 사용해 봤다면 기술 마이그레이션은 아주 쉽게 진행할 수 있습니다. Toad의 직관적이고 편리한 인터페이스 덕분에 Toad를 새로 사용하는 사람도 금세 생산성이 높아질 수 있습니다.

기능 SQL 관리

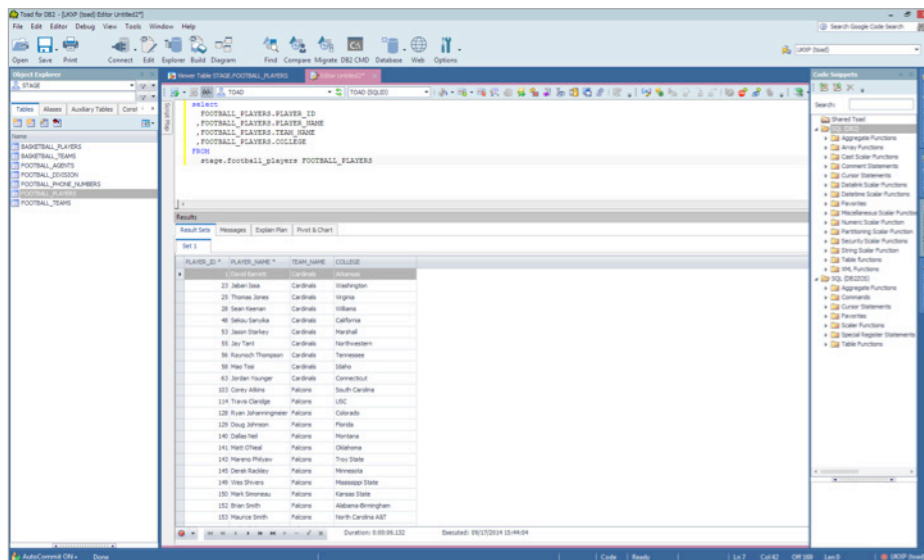
Toad의 SQL 편집기는 SQL 모델링을 통합하므로 SQL 쿼리를 시각적으로 생성할 수 있습니다. 포매팅 및 디버깅 기능은 SQL 세분화 기능을 제공하며 SQL 최적화 기능은 효율적이고 안정적인 문 쓰기를 간소화합니다. 또한 데이터를 가져온 후 XML 및 Excel을 비롯한 다양한 형식으로 쿼리 결과를 내보낼 수도 있습니다.

개체 관리

직관적 GUI 기반 마법사를 통해 데이터베이스 개체와 권한을 탐색, 작성, 복제 및 변경할 수 있습니다. 또한 고급 개체 속성 및 DDL을 볼 수 있을 뿐만 아니라 해당 개체에 대한 HTML 또는 PDF 구성 보고서를 작성할 수도 있습니다.

특장점:

- IBM DB2의 총 소유 비용 절감
- 데이터베이스 플랫폼 전반에 걸친 공통의 외형 및 디자인 제공
- 자동 최적화를 통한 SQL 품질 개선
- 데이터 보안 향상 및 사용자 오류 확률 감소
- 풍부한 기능을 갖춘 직관적인 그래픽 UI를 통한 생산성 증대
- 데이터베이스 개발 라이프사이클 도구와 원활히 통합되어 완전한 데이터베이스 개발 솔루션 제공



SQL 편집 기능은 Toad for IBM DB2에서 빠르고 간편합니다.

시스템 요구 사항

지원되는 데이터베이스

IBM DB2 for LUW 9.5, 9.7, 10.1, 10.5, 10.5.0.5, 11.1

IBM DB2 for z/OS 9, 10, 11, 12

최소 하드웨어 요구 사항

2GHz 프로세서

212MB의 디스크 공간

최소 4GB RAM, 16GB 권장

운영 체제

Windows Vista 서비스 팩 2 (32비트 또는 64비트)

Windows Server 2008 서비스 팩 2(32비트 및 64비트)

Windows Server 2008 R2 서비스 팩 1(64비트)

Windows Server 2012

Windows Server 2012 R2

Windows Server 2016

Windows 7(32비트 또는 64비트)

Windows 8(32비트 또는 64비트)

Windows 8.1(32비트 또는 64비트)

Windows 10

추가 요구 사항

Microsoft .NET Framework 4.5.1 이상

Microsoft Internet Explorer 8.0 이상

Adobe Acrobat Reader 7.0

IBM DB2 클라이언트 9.7.6~11.1

최대 3200x1800의 화면 해상도와 최대 150%의 디스플레이 DPI 설정 지원

작업 자동화

Toad for DB2는 더욱 효율적으로 작업할 수 있도록 여러 기능을 제공합니다. 간소화된 워크플로는 작업을 쉽게 전환할 수 있게 도와줄 뿐만 아니라 빈번하고 반복적인 작업을 자동화하고 프로젝트를 원활하게 관리할 수도 있게 합니다.

맞춤형 사용자 인터페이스

맞춤형 고급 개체 필터는 관심 개체만 표시할 수 있게 함으로써 데이터베이스 탐색에 걸리는 시간을 줄여줍니다. 창 및 개체 유형 기준 표시, SQL 포맷 방법 기준 표시 및 데이터 그리드 기준 표시 옵션과 같은 다양한 표시 옵션을 위한 수백 개의 사용자 설정이 제공됩니다. 따라서 사용자는 사용자 인터페이스를 워크플로에 맞게 조정할 수 있습니다. 무엇보다 좋은 점은 이러한 설정을 저장할 수 있으므로 Toad를 시작할 때마다 사용자 지정 작업을 반복할 필요가 없다는 점입니다.

마이그레이션/비교 및 동기화

마이그레이션 옵션을 사용하면 데이터베이스 개체를 하위 시스템이나 데이터베이스 전반에 걸쳐 이동할 수 있습니다. 또한 여러 환경에서의 마이그레이션에 일관적인 카탈로그 통계를

포함하여 효과적으로 SQL을 테스트할 수도 있습니다. 비교 및 동기화 기능을 사용하면 분석을 실시하여 데이터베이스 개체를 비교하고 차이점을 보고한 다음 개체를 여러 하위 시스템 또는 데이터베이스 전반에 걸쳐 동기화할 수 있습니다. 이 기능은 재사용 가능한 전역적 변경 마스크, 마이그레이션 프로젝트 저장/재사용, 통계 마이그레이션에 적용됩니다.

Toad 보안

관리자는 사용자 프로필에 따라 Toad 사용자 인터페이스를 사용자 지정할 수 있습니다. 그러면 사용자는 작업해야 하는 데이터에만 액세스할 수 있으므로 인적 오류가 발생할 확률이 감소합니다.

QUEST 소개

Quest의 목적은 단순한 솔루션으로 복잡한 문제를 해결하는 것으로, 탁월한 제품, 뛰어난 서비스 그리고 비즈니스 단순화라는 전반적인 목표에 중점을 두고 이를 달성합니다. 당사의 비전은 효율성과 효과를 겸비한 기술을 제공하는 것입니다. 즉, 귀하와 조직은 IT 관리에 소비되는 시간을 줄여 비즈니스 혁신에 더 많은 시간을 할애할 수 있습니다.