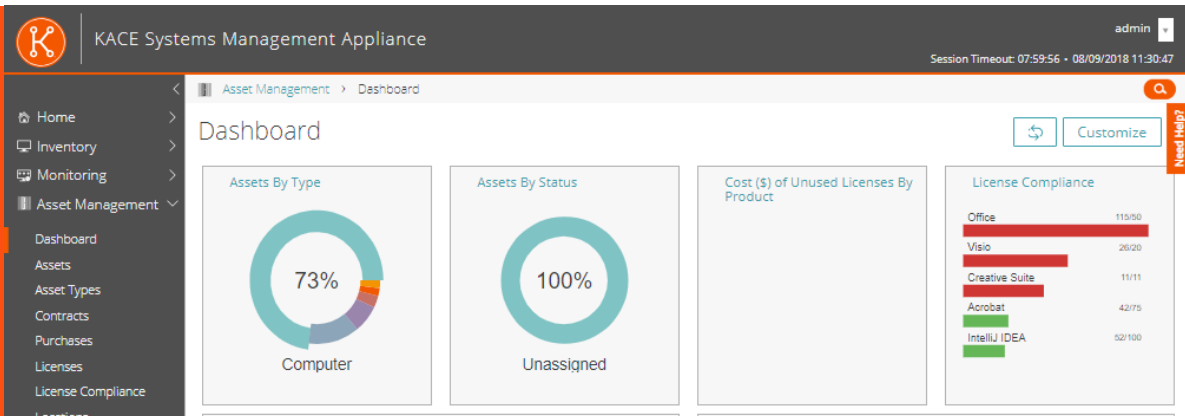


Neuerungen bei der Quest® KACE® Systemverwaltungs-Appliance 9.1

Quest®



Die Menge und Vielfalt der ans Netzwerk angeschlossenen Geräte, die IT-Administratoren verwalten und schützen müssen, wächst stetig. Da Ihre Organisation jedoch bestrebt ist, die Endgeräteverwaltung zu vereinheitlichen und gleichzeitig das Asset Management der IT zu automatisieren und zu optimieren, erhöht sich der Druck auf Ihre Administratoren.

Mit der Quest® KACE® System-Verwaltungs-Appliance (SMA) 9.1 können Sie diesen Druck mindern, indem Sie von einer benutzerfreundlichen, umfassenden Softwarelösung für Asset Management der IT auf mehreren Plattformen profitieren, die eine zentrale proaktive Bereitstellung, Verwaltung, Schutz und Wartung Ihrer wachsenden Endgeräteumgebung ermöglicht.

Aktualisierte wichtige Punkte sind:

- Neue Service Desk Funktionalität verbessert die Kommunikation zwischen Servicenehmern und Technikern, um Probleme schnell zu bearbeiten und zu lösen sowie gleichzeitig die Gesamteffizienz und Produktivität der internen und externen Nutzer zu steigern.

- Verbessertes Agent-Deployment-Toolset ermöglicht die proaktive Erkennung und Behebung von Bereitstellungsproblemen bei gleichzeitiger Reduzierung von Lösungszeit und Ticketvolumen.

NEUE FUNKTIONEN

Service Desk und Benutzerkonsole

- Einfaches Zusammenlegen von Tickets zum Aufbau von Parent-Child-Verbindungen oder Verschieben von Tickets zu einem Parent bei gleichzeitiger Führung eines kompletten Audit-Trails aller zugewiesenen Tickets und Anfragen.
- Beibehaltung der HTML-Formatierung in E-Mail-Tickets und Kommentaren, vollständig im Modus „What You See Is What You Get“ (WYSIWYG) und mit integrierten Bildern.

Endgerätekommunikation

- Nutzen Sie neue erweiterte Mobile-Device-Management (MDM)-Felder in KACE SMA, um herkömmliche und mobile Endgeräte fester zu verankern und mit einer Lösung zur Einzel-Endgeräteverwaltung zu verwalten.
- Erhalten Sie Support für neue BS-Versionen, einschließlich macOS 10.14 Mojave, Windows 10 Herbst-Update 2018, Fedora 28 (agentenlos) und openSUSE Leap 15 (agentenlos).

Plattform und Infrastruktur

- Profitieren Sie von sämtlichen Vorteilen von KACE SMA in Microsoft Azure.
- Greifen Sie auf kontextbezogene Wissensdatenbankartikel zu und bauen Sie einen Chat über KACE Support auf.
- Optionen zur Fehlerbehebung durch verbesserte Nutzung von Vorhandenem für die Durchführung von Port- und Endgeräte-Tests, Verwendung von KaptureState-Agenten und Protokollen, Prüfung von PowerShell und vieles mehr.

Weitere Informationen zur KACE Systemverwaltungs-Appliance finden Sie auf unserer [Website](#). Sie haben noch keine Erfahrung mit der KACE Systemverwaltungs-Appliance? Laden Sie eine [kostenlose Testversion](#) herunter. Sie sind bereits Kunde? Aktualisieren Sie Ihre Lösung über das [Support-Portal](#).

ÜBER QUEST

Quest liefert Softwarelösungen für die ständig im Wandel befindliche Welt der Unternehmens-IT. Wir helfen, die durch Datenexplosion, Hybrid-Rechenzentren, Sicherheitsbedrohungen, und gesetzliche Bestimmungen hervorgerufenen Schwierigkeiten zu verringern. Unser Portfolio umfasst Lösungen für Datenbankverwaltung, Datenschutz, einheitliche Endgeräteverwaltung, Identitäts- und Zugriffsverwaltung sowie Verwaltung von Microsoft-Plattformen.